

 Inkiostro Bianco®
CREATIVE THINKING

INEDITI



Inediti è un nuovo percorso che vogliamo condividere: l'essenza del cuore pulsante di Inkiostro Bianco, il servizio creativo messo a disposizione di chiunque abbia voglia di combinare in modo originale energia positiva, design e stile nei propri ambienti.

Le carte da parati di Inkiostro Bianco nascono dal lavoro quotidiano di menti creative che coniugano la capacità di soddisfare i desideri del proprio pubblico allo stile del brand e alla propria abilità in ambito di design. Il risultato sono creazioni esclusive che rispondono alle esigenze di personalizzazione raccolte nel corso del tempo. Sono tele uniche che Inkiostro Bianco desidera svelare affinché chiunque possa lasciarsi ispirare e viaggiare con la mente verso mondi inesplorati che ogni design saprà rivelare.

Del nostro lavoro quotidiano condivideremo ciò che di più bello,
più rappresentativo, più ricercato e stimolante avremo da raccontarvi,
in attesa delle collezioni stagionali
che tratteranno percorsi articolati e approfonditi.
Occorrerà rimanere sempre aggiornati, le novità non mancheranno
e le uscite saranno continuative.

Inediti saprà esaudire i desideri e lo faremo con lo stile che ci contraddistingue guidati dal nostro pensiero creativo, il faro che guida le nostre produzioni quotidiane.

Abbiamo tanto da raccontare.

Inediti is a new route that we would like to share: the beating heart of Inkiostro Bianco, the creative service available to anyone who wants to combine positive energy, design and style within their rooms in an original way.

Inkiostro Bianco wallpapers originate from the everyday work of creative minds, who blend the ability to satisfy the wishes of the customers with the style of the brand and with the passion for design. The result includes exclusive creations responding to the customisation requests collected throughout the years. Unique designs that Inkiostro Bianco now wants to unveil so that everyone can be inspired and travel with the mind towards unexplored worlds evoked by each design.

We will tell you the most beautiful, representative, refined and stimulating parts of our everyday works, waiting for the seasonal collections, which will feature more intense and articulated projects. It will be necessary to always keep up to date. There will be many news and the releases will continuously follow.

Inediti will fulfil any wish and we will do it according to the style that characterises us, driven by our creative thinking, the leading light of our everyday productions.

We have a lot more to tell.





INEDITI
SERIE 02

INEDITI

SERIE 02

Inediti è un progetto imprevedibile.

La seconda serie si esprime in cinque nuovi decorativi: un unico tema declinato in 5 diversi stili. Il tema Jungle ha ispirato la seconda serie delle nostre produzioni create in risposta a progetti custom made.

Raffinate atmosfere da viaggio esotico richiamano alla mente foreste tropicali tra forme, colori e animali.

Il design della natura in tutte le sue forme artistiche spontanee si rivelano tra il fogliame con effetti originali e ricercati.

Sarà come camminare in una giungla incontaminata in mezzo a creature fantastiche, che ci osservano con sguardo fiero e selvaggio.

Sentiamo sempre di più il bisogno di prendere le distanze dai ritmi frenetici della città, dai colori compatti del grigio cemento e dai paesaggi urbani per rigenerarci e ristabilire il contatto con elementi naturali.

La scelta di portare un po' di natura in casa è un trend molto amato: è il natural mood, lo stile jungle che propone un tocco di verde alle pareti e conferisce all'ambiente uno stile rilassante.

La magia di un decorativo può cambiare completamente il look di una stanza, l'atmosfera e perché no...destinazione!

Inediti is an unpredictable project.

The second series is expressed in 5 new graphic designs: a single theme developed in 5 different styles. The Jungle theme has inspired the second series of our productions created for custom made projects.

Refined atmospheres of an exotic trip make you recall tropical forests through shapes, colours and animals.

The design of nature in all its spontaneous artistic shapes reveal behind the leaves with original and unexpected effects.

It will be like taking a walk through an unspoilt jungle and fantastic creatures, that observe us with fierce and wild look.

We feel the need to take more and more distance from the frantic city life, with solid grey concrete colours and urban landscapes. We need to regenerate and recover the contact with the natural elements. The choice of bringing a bit of nature inside the house is a very appreciated at the moment: it is the natural mood, the jungle style that adds a touch of green on the walls and confers a relaxing style to the room.

The magic of a graphic design can completely change the look of a room, the atmosphere and why not ... destination!





JUBATUS

DESIGN: **INKIOSTRO BIANCO**





VARIANTI COLORE



COD: **INKLMQW1901**

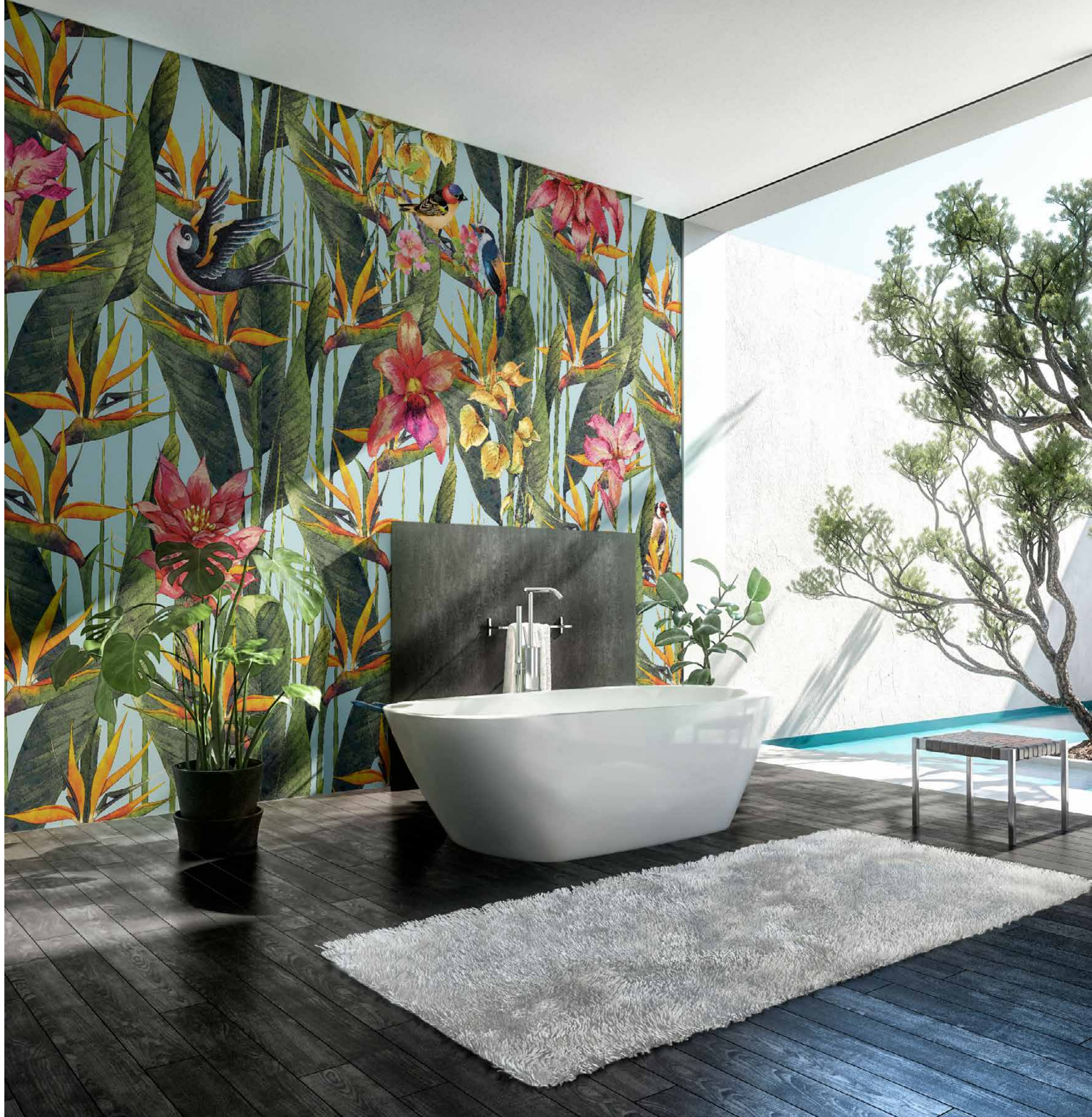


COD: **INKLMQW1902**



STERLIZIA

DESIGN: **INKIOSTRO BIANCO**





COD: INKMLN1901



COD: INKMLN1902



STORMY WEATHER

DESIGN: **INKIOSTRO BIANCO**



VARIANTI COLORE



COD: **INKWVCE1901**



COD: **INKWVCE1902**



CAIRO

DESIGN: INKIOSTRO BIANCO





VARIANTI COLORE



COD: INKICIC1901



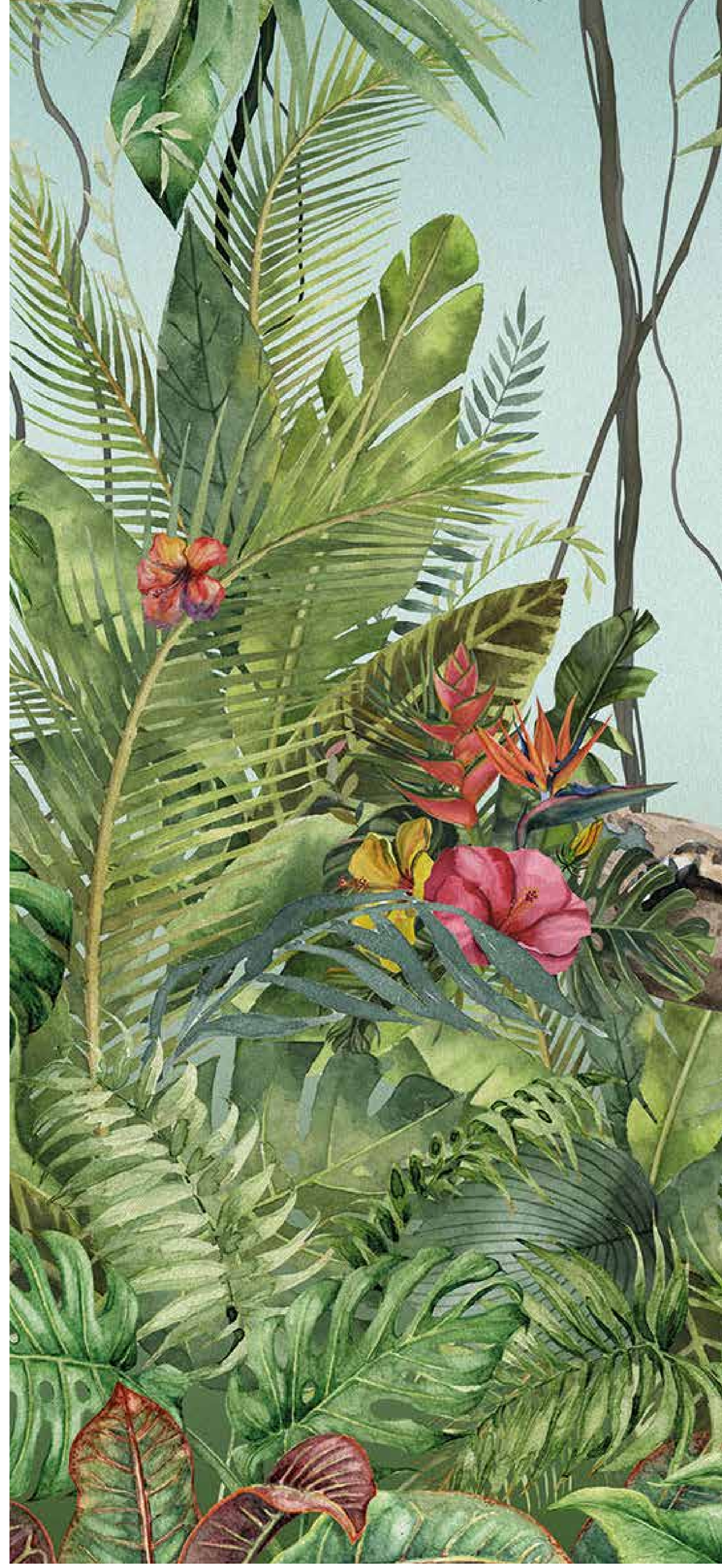
COD: INKICIC1902



SAVAGE

DESIGN: INKIOSTRO BIANCO







INEDITI
SERIE 01



SOLARIZE

DESIGN: **INKIOSTRO BIANCO**





COD: INKGIII1903



COD: INKGIII1902



COD: INKGIII1901



AUTUMN POETRY

DESIGN: **INKIOSTRO BIANCO**

INEDITI SERIE 01





COD: INKYFIT1802



COD: INKYFIT1801



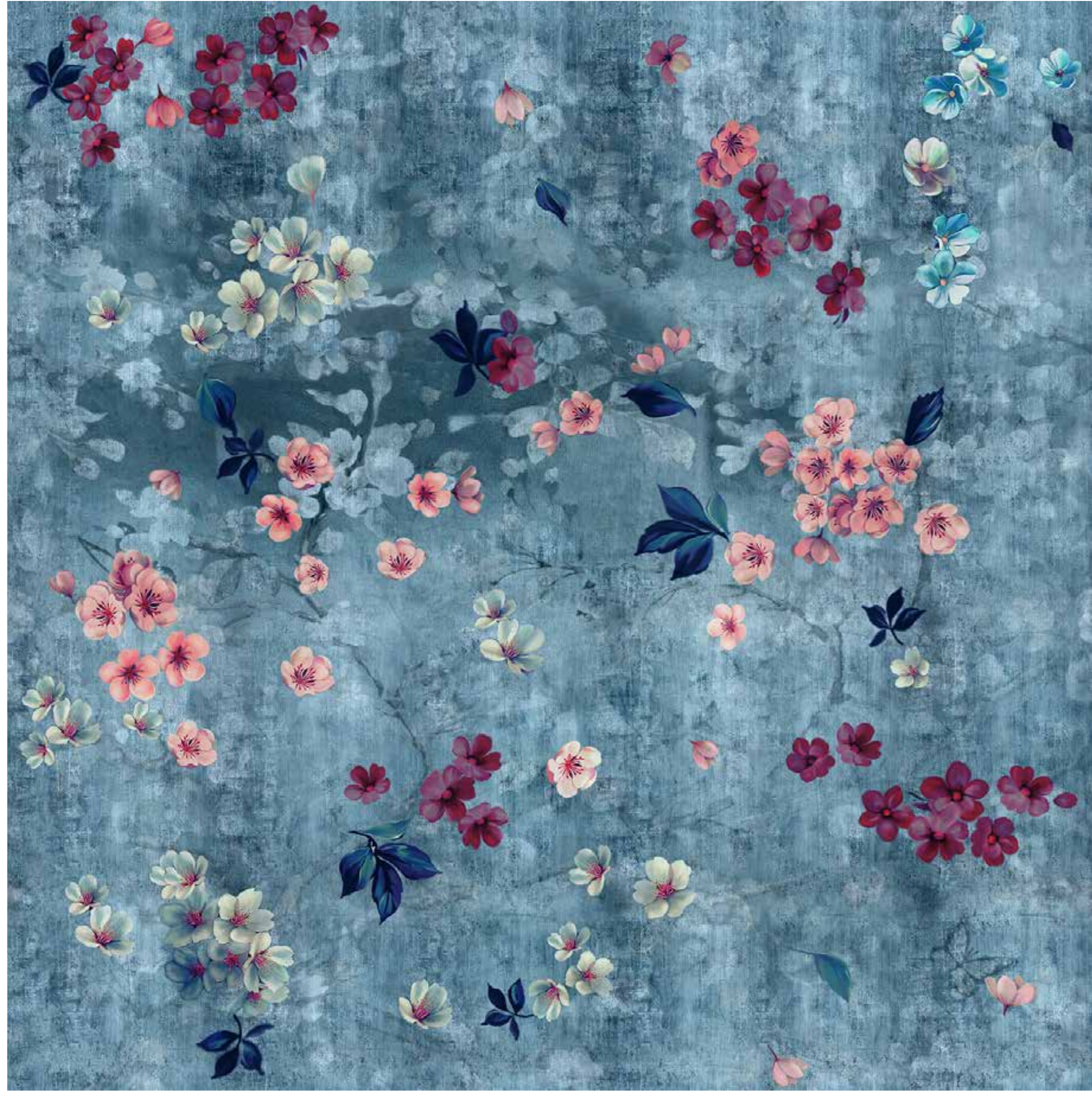
BLOOM

DESIGN: **INKIOSTRO BIANCO**





VARIANTI COLORE



COD: INKTMPQ1901



COD: INKTMPQ1902



CEREUS

DESIGN: **INKIOSTRO BIANCO**





FOSSIL

DESIGN: **INKIOSTRO BIANCO**





COD: **INKYDSB1902_B**



COD: **INKYDSB1901_B**



COD: **INKYDSB1902_A**



COD: **INKYDSB1901_A**



STILL

DESIGN: **INKIOSTRO BIANCO**





VARIANTI COLORE

INEDITI SERIE 01



COD: INKEOB1901



COD: INKEOB1902



AROMA

DESIGN: **INKIOSTRO BIANCO**





COD: INKGLXY1901



COD: INKGLXY1903



COD: INKGLXY1902



GREENERY

DESIGN: **INKIOSTRO BIANCO**





VARIANTI COLORE

INEDITI SERIE 01



COD: INKLRGZ1901



COD: INKLRGZ1901



PINKHEAD

DESIGN: **INKIOSTRO BIANCO**





COD: INKDYIY1902



COD: INKDYIY1901



LOST IN THE JUNGLE

DESIGN: **INKIOSTRO BIANCO**





COD: INKWOTO1901



COD: INKWOTO19F02

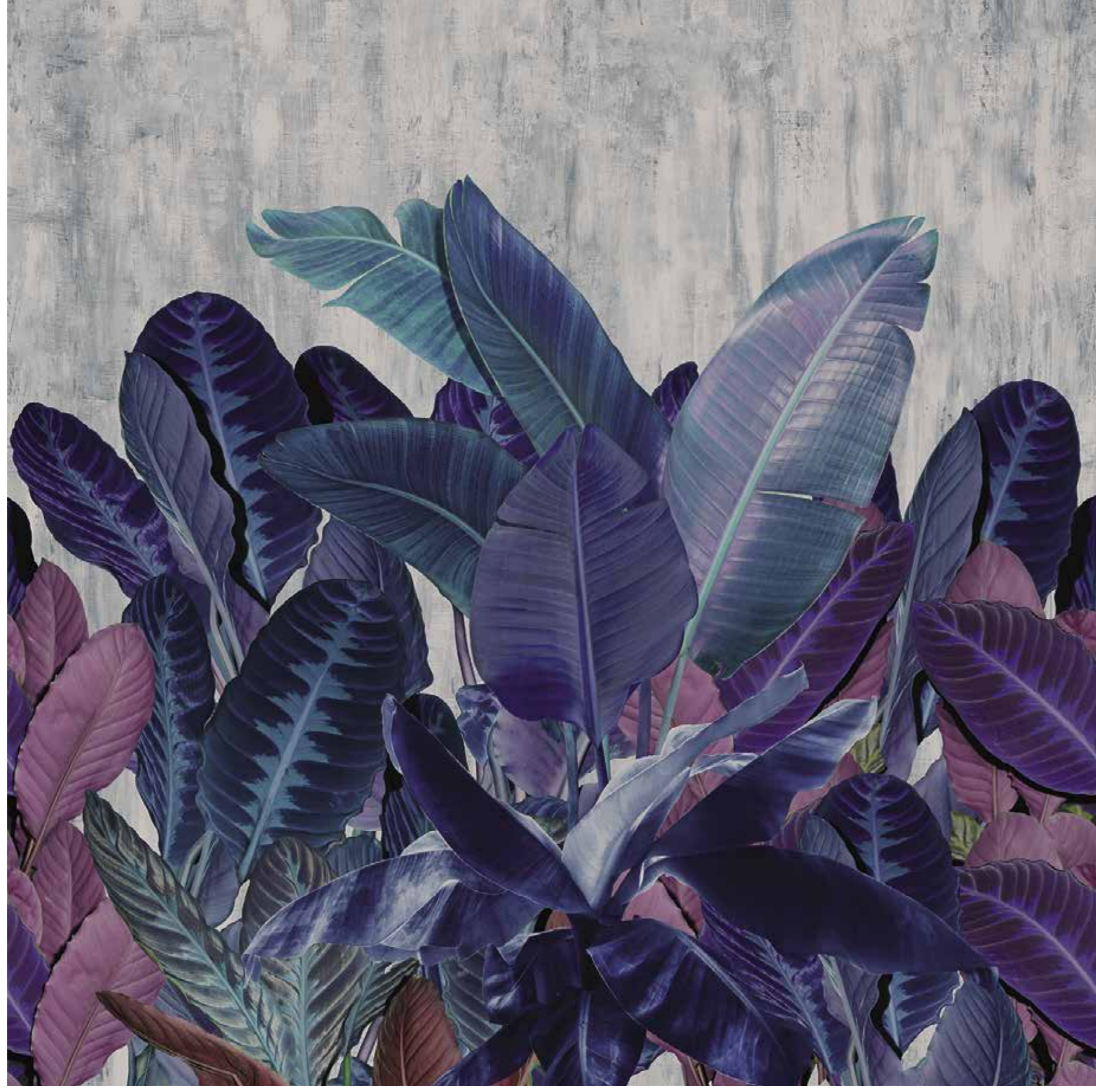


HERBAGE

DESIGN: **INKIOSTRO BIANCO**

INEDITI SERIE 01





COD: INKEQTA1901



COD: INKEQTA1902

BUSHY

DESIGN: **INKIOSTRO BIANCO**





COD: **INKKHOR1901**



COD: **INKKHOR1902**



COD: **INKKHOR1903**



INCANTO

DESIGN: **INKIOSTRO BIANCO**





COD: INKOJTF1902



COD: INKOJTF1901

INTARSI

DESIGN: **INKIOSTRO BIANCO**





COD: **INKAFMP1901**



COD: **INKAFMP1902**



ELISIR

DESIGN: **INKIOSTRO BIANCO**





COD: INKCSNF1901



COD: INKCSNF1902

STUDIO ZERO



Studio Zero è uno studio multidisciplinare di progettazione di prodotto, interni, allestimento e identità visive fondato e diretto da Anna Seminara e Maria Francesca Cicirelli.

Anna Seminara inizia la sua carriera nel mondo del restauro e dell'arredamento. Maria Francesca Cicirelli fin dall'inizio affianca alla sua formazione di progettista di prodotto un'intensa attività nell'ambito della grafica, del visual e della corporate identity.

Lavorando per importanti aziende del settore, iniziano a spaziare dalla progettazione su grande scala di showroom e allestimenti fieristici alla piccola scala del prodotto e della progettazione grafica.

Il loro intento è quello di tradurre in progetti e in immagini la filosofia e gli obiettivi specifici di ogni cliente dedicando particolare attenzione alla cura del dettaglio e alla qualità del messaggio.

Studio Zero is a multidiscipline study specialized in product and interior design, setting up and visual identity, which has been founded and directed by Anna Seminara and Maria Francesca Cicirelli.

Anna Seminara starts her career within the renovation and interior design field. Maria Francesca Cicirelli pursues her product design education hand in hand with an intense activity in the graphic design, visual and corporate identity field. Working for important companies, they start to deal with large scale showroom and exhibition set-up projects, as well as small scale product and graphic design projects.

Their aim is to turn the philosophy and the specific purposes of each customer into projects and visual design, dedicating themselves to the attention for details and to the quality of the message.



MAURIZIO DI MAURO



Dopo la laurea in Architettura presso il Politecnico di Milano, inizia la sua carriera dividendo il lavoro tra progettazione architettonica e progettazione di interni con interventi sempre più frequenti nel disegno industriale. Il lavoro dello studio comprende progetti di architettura e disegno industriale, spaziando dall'arredamento all'illuminazione, dai cataloghi al packaging.

I progetti di interni includono hotel, showroom, stand fieristici, case private, negozi e strutture industriali. Nel 2009, con l'ingresso del designer Marcello Colli, viene realizzata una nuova divisione interna allo studio dedicata al disegno industriale e alla relativa consulenza alle aziende.

Lo studio ha collaborato e collabora direttamente con aziende italiane del settore arredamento e illuminazione sia come direzione artistica che come disegno industriale.

After graduating in Architecture at the Politecnico di Milano, he began his career, both in architectural design and interior design, with increasingly frequent incursions in industrial design.

The work of his studio includes both architectural and industrial design projects, ranging from furniture to lighting, from catalogues to packaging.

The interior design projects include hotels, showrooms, trade stands, private houses, shops and industrial facilities. In 2009, together with the designer Marcello Colli, a new division has been created within their studio dedicated to industrial design and the related advisory services to companies. The Studio has collaborated directly with Italian companies in the furniture and lighting industry, both as artistic direction and as industrial designer.



LUCA PAPINI



Nasce il 16 febbraio 1975 a Brescia. Frequenta la Facoltà di Architettura a Firenze e in seguito consegue il diploma in Industrial Design presso la IED di Milano.

Dopo alcuni anni di esperienza presso importanti studi apre nel 2006 la sua attività focalizzandosi sull'industrial design. Alcuni dei suoi lavori hanno ricevuto premi a livello internazionale: nel 2006 e nel 2010 vince il Good Design Awards di Chicago, sempre nel 2010 ottiene la menzione ad un suo prodotto "innovativo, che rispetta l'ambiente" dalla giuria del Gran Design Etico di Milano e nel 2011 riceve la nomination al German Design Preis e non per ultimo riceve il premio ADA Archiproducts Design Awards nel 2018.

Insegna Product design all'Istituto Europeo di Design di Milano ed è visiting professor per l'università di Tsinghua University Beijing

Vive e lavora sul Lago Maggiore.

He was born 16th of February 1975 in Brescia. He has attended the University of Architecture in Florence and afterwards he graduated in Industrial Design at IED in Milan.

After many years of experience at important studios, in 2006 he opened his own activity focusing on industrial design. Some of his works have been internationally awarded: in 2006 and 2010 he won the Good Design Awards of Chicago. In 2010 he received a special mention at Gran Design Etico in Milan for one of his products as "innovative and eco-friendly". In 2011 he was nominated for German Design Preis and last but not the least, in 2018 he received the ADA Archiproducts Design Awards.

He teaches Product design at the European Design Institute in Milan and he is visiting professor for Tsinghua University Beijing.

He lives and works at Lake Maggiore.

TIBERIO BARTOLINI



Classe 1971, designer art director a 360 gradi, dalla tazza per caffè, all'abitazione e yacht design.

Designer dalla personalità eclettica, ha un approccio al progetto caratterizzato da creatività e ricerca di contenuti.

Associato all'ADI, ha collaborato con professionisti di livello. Ha lavorato a Milano per Visionnaire, per Cavalli con Samuele Mazza e con diversi brand della moda (Zerby Milano, Bottega Veneta).

Si occupa di progettazione di interni, di spazi privati e retail, allestimenti e installazioni, progettazione del verde in collaborazione con diversi vivai.

Approccia a Shangai il mercato cinese.

Born in 1971, he is a multi-dimensional art director, from the cup of coffee, to interior design, to yacht design.

Designer with an eclectic personality, he has a project approach characterised by creativity and content research.

ADI associate, he has cooperated with high-level professionals. He has worked in Milan for Visionnaire, for Cavalli with Samuele Mazza and with many different fashion brands (Zerby Milano, Bottega Veneta).

He deals with the interior design of private spaces and retail, set ups and installations, as well as green design in cooperation with many nurseries.

In Shangai he approaches the Chinese market.

SELVA

DESIGN: **STUDIO ZERO**

INEDITI SERIE 01





COD: **INKDVWU1902**



COD: **INKDVWU1903**



COD: **INKDVWU1901**



NINFEA

DESIGN: **STUDIO ZERO**



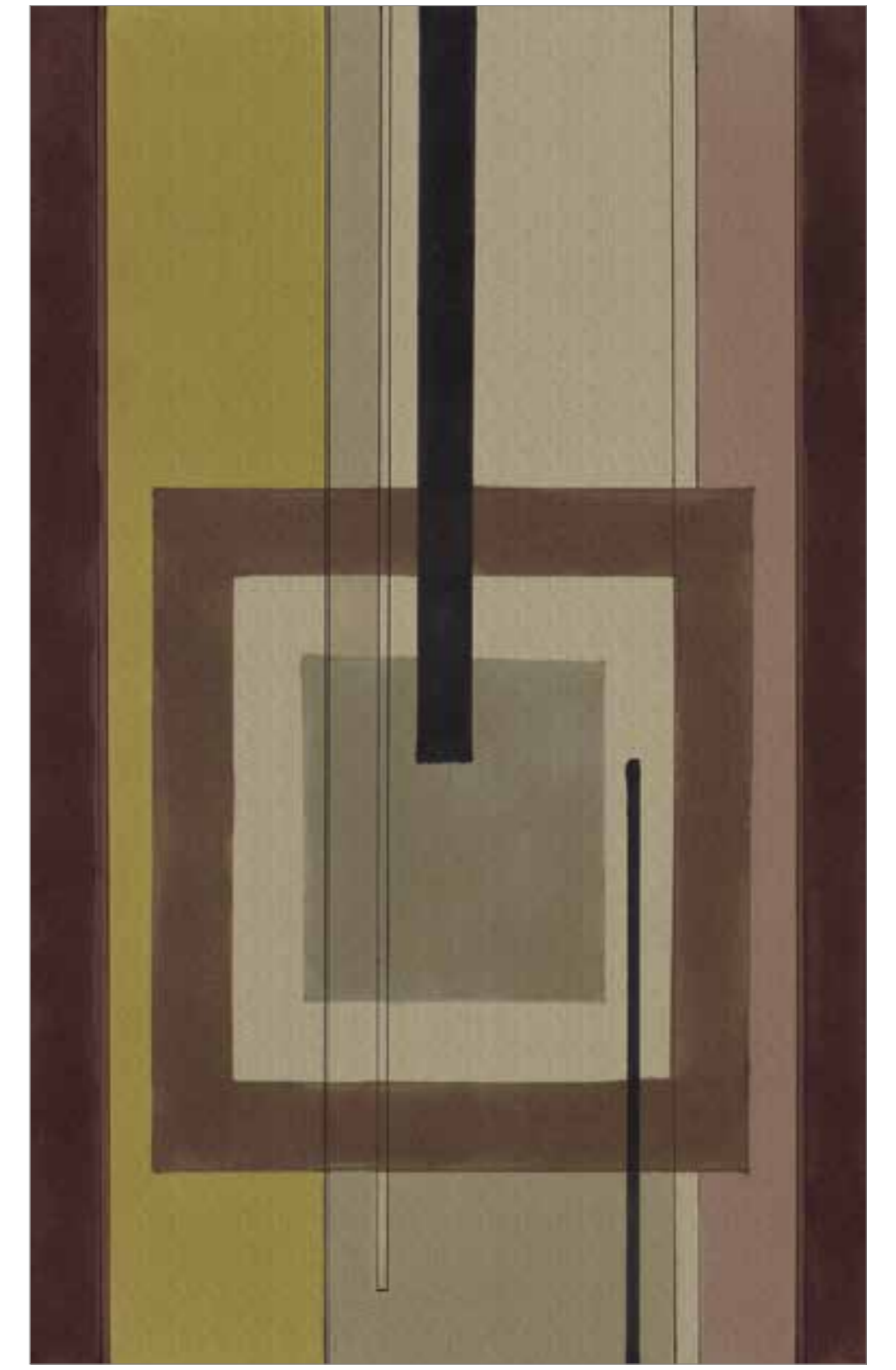


COD: INKBPPD1902

COD: INKBPPD1901

FOCUS

DESIGN: **TIBERIO BARTOLINI**



COD: **INKOAAAN1901**

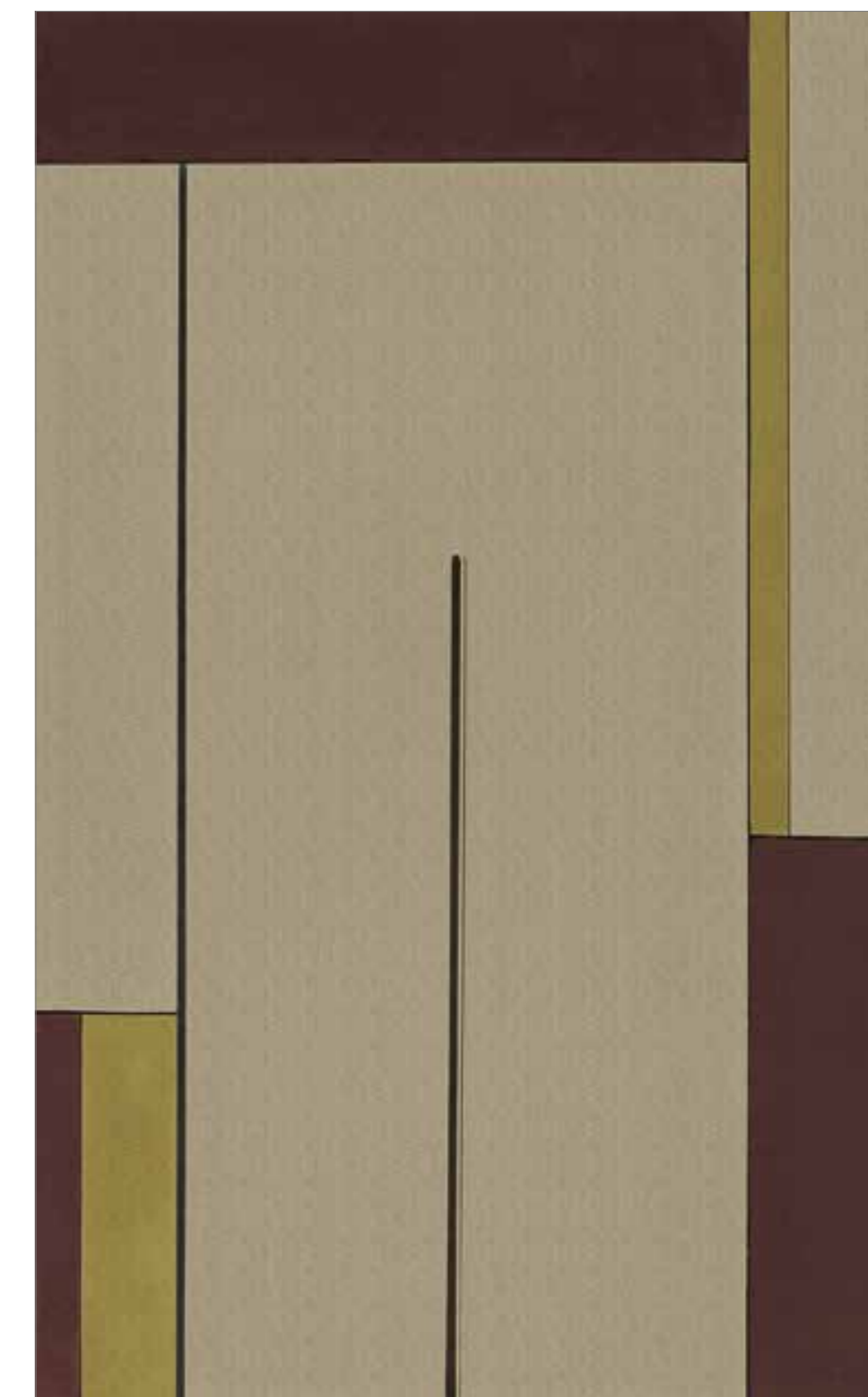


COD: **INKOAAAN1902**

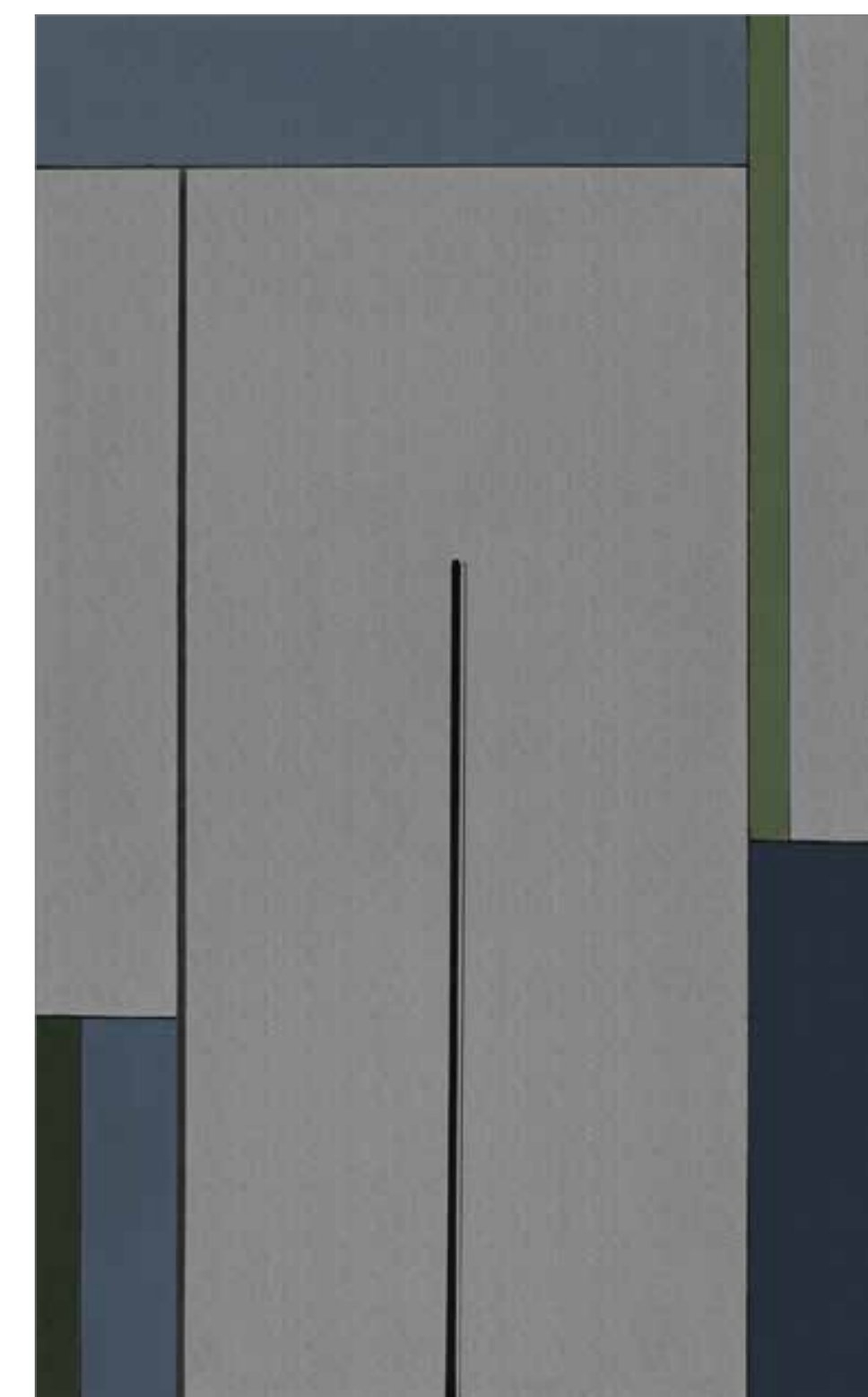
VARIANTI COLORE

DOMINO

DESIGN: **TIBERIO BARTOLINI**



COD: **INKMP111901**



COD: **INKMP111902**

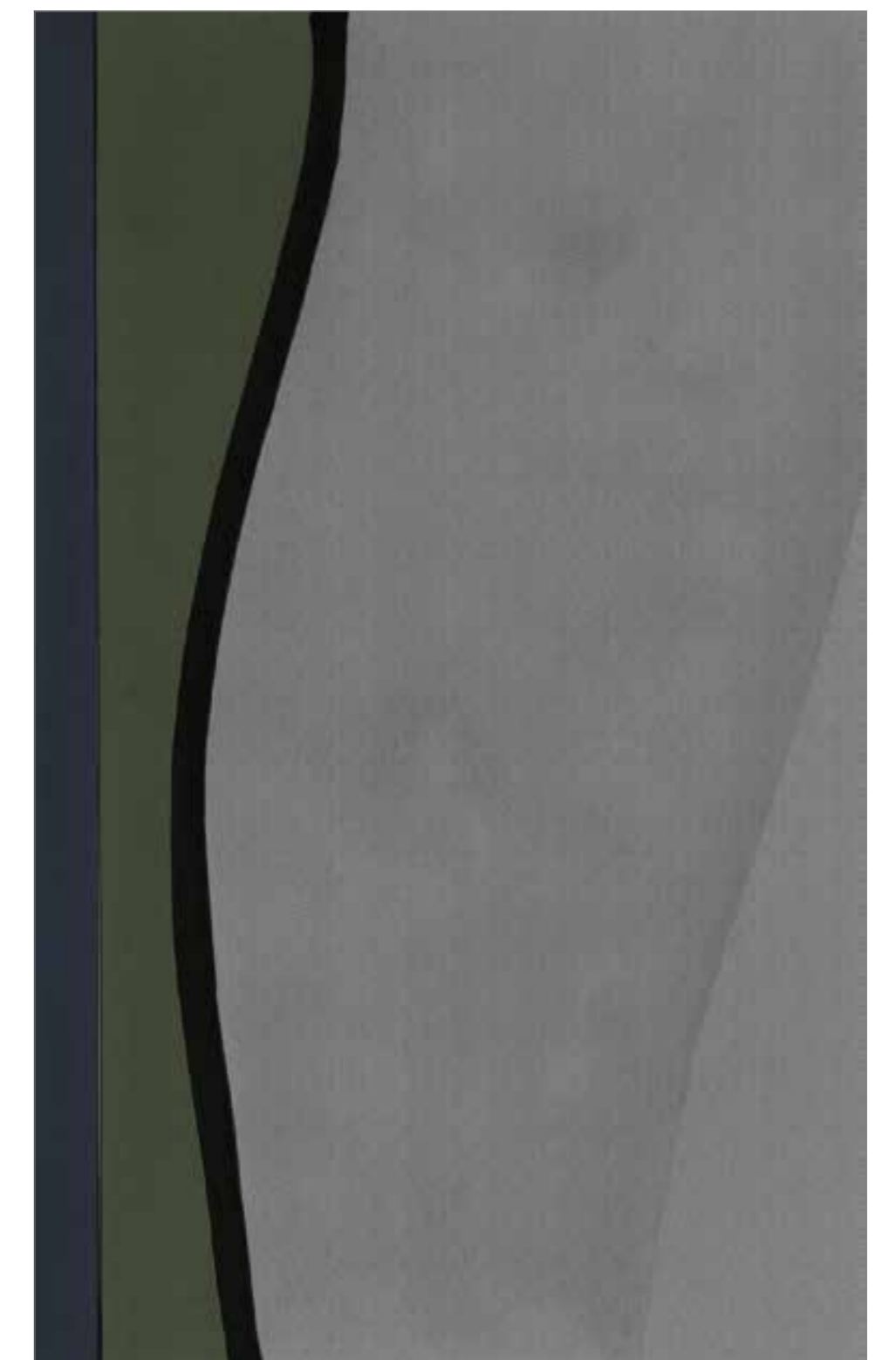
VARIANTI COLORE

LIGHT BEAM

DESIGN: **TIBERIO BARTOLINI**



COD: **INKNEWT1901**



COD: **INKNEWT1902**

VARIANTI COLORE



NARCISO

DESIGN: MAURIZIO DI MAURO

INEDITI SERIE 01





COD: INKABNA1901



COD: INKABNA1901

COSMATO JUNGLE

DESIGN: **LUCA PAPINI**

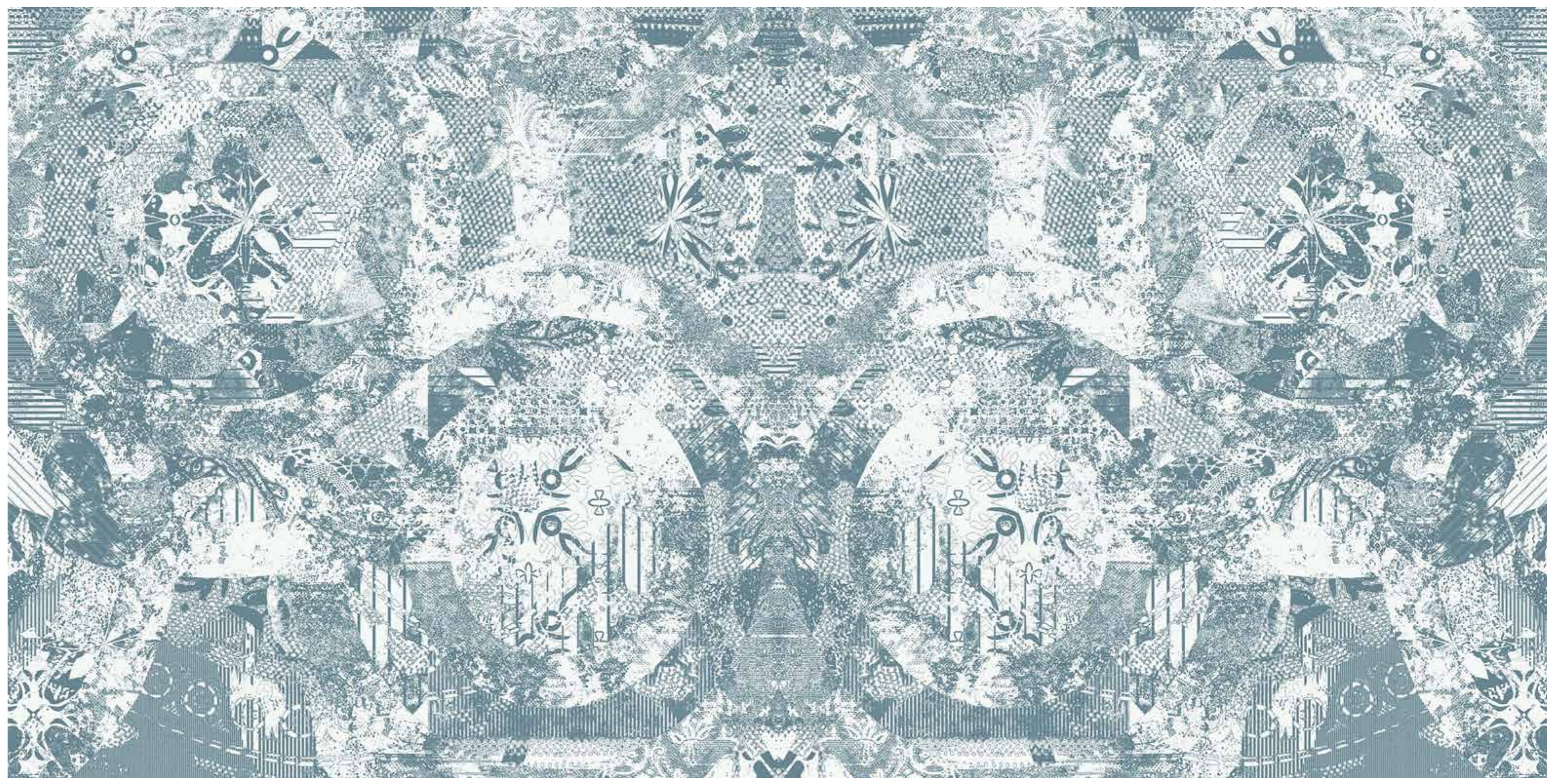




COD: **INKMFFV1904**



COD: **INKMFFV1902**

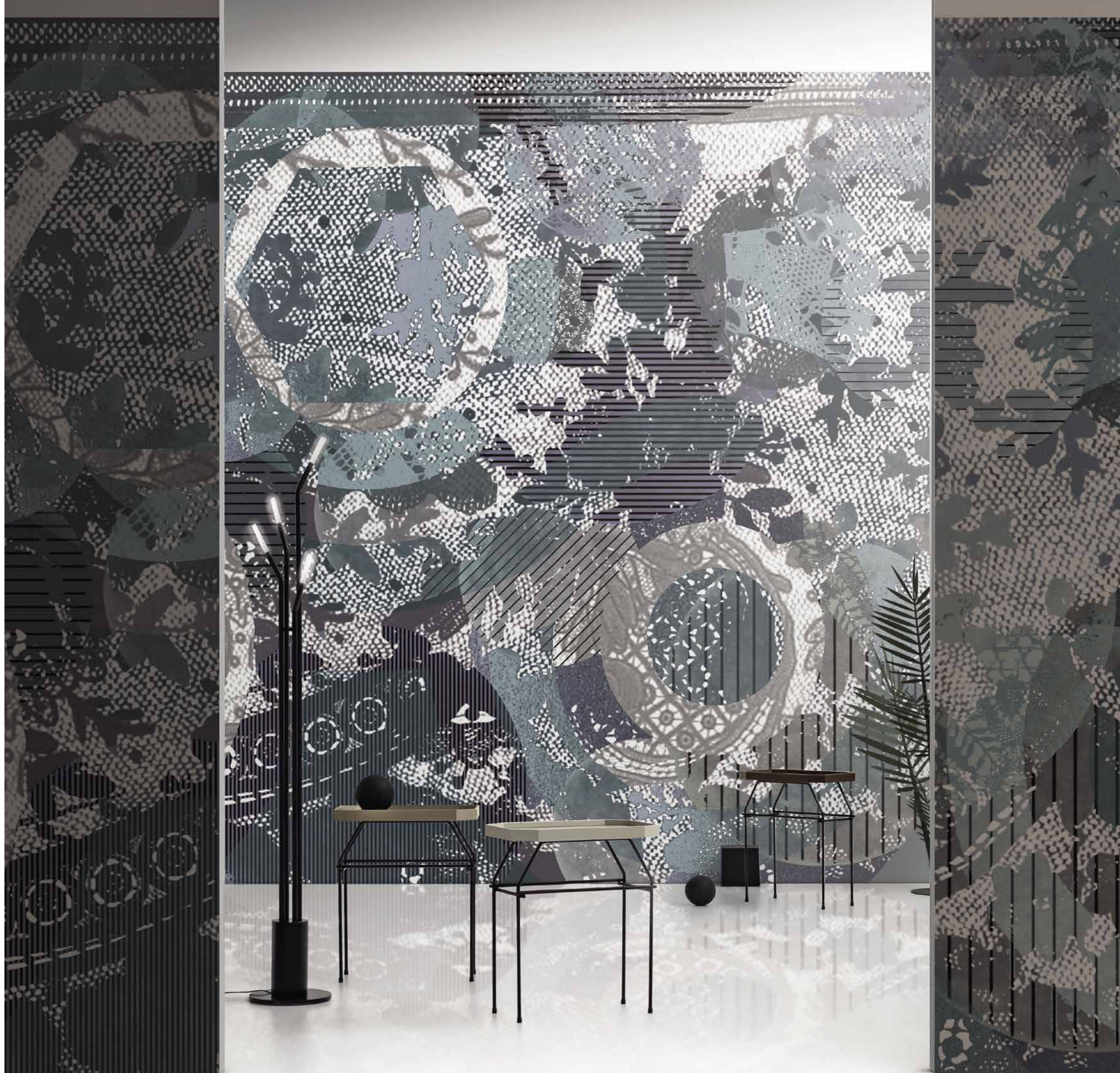


COD: **INKMFFV1903**

COD: **INKMFFV1901**

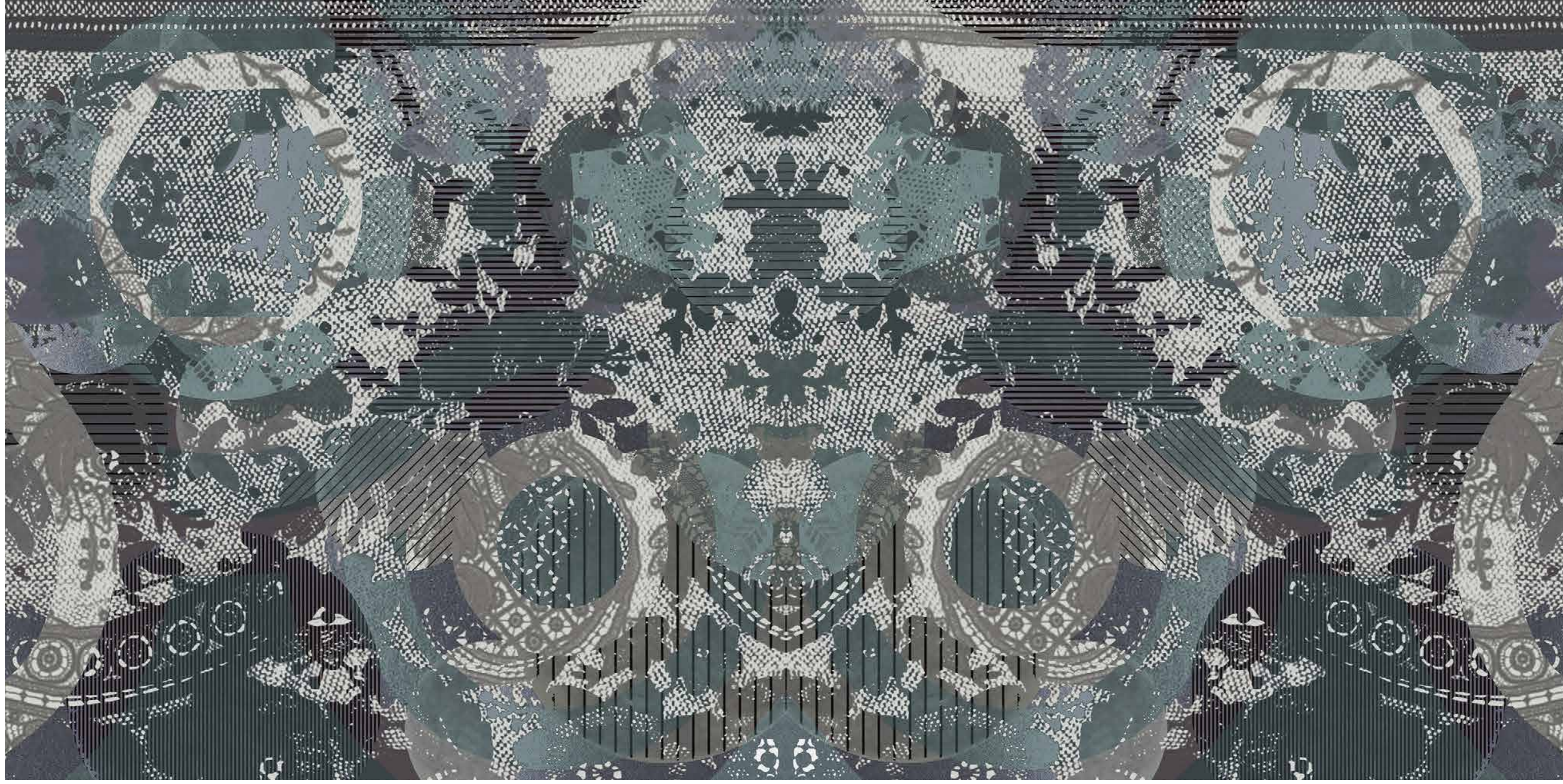
COSMATO PIZZO

DESIGN: **LUCA PAPINI**





COD: INKRINN1902



COD: INKRINN1903

COD: INKRINN1901

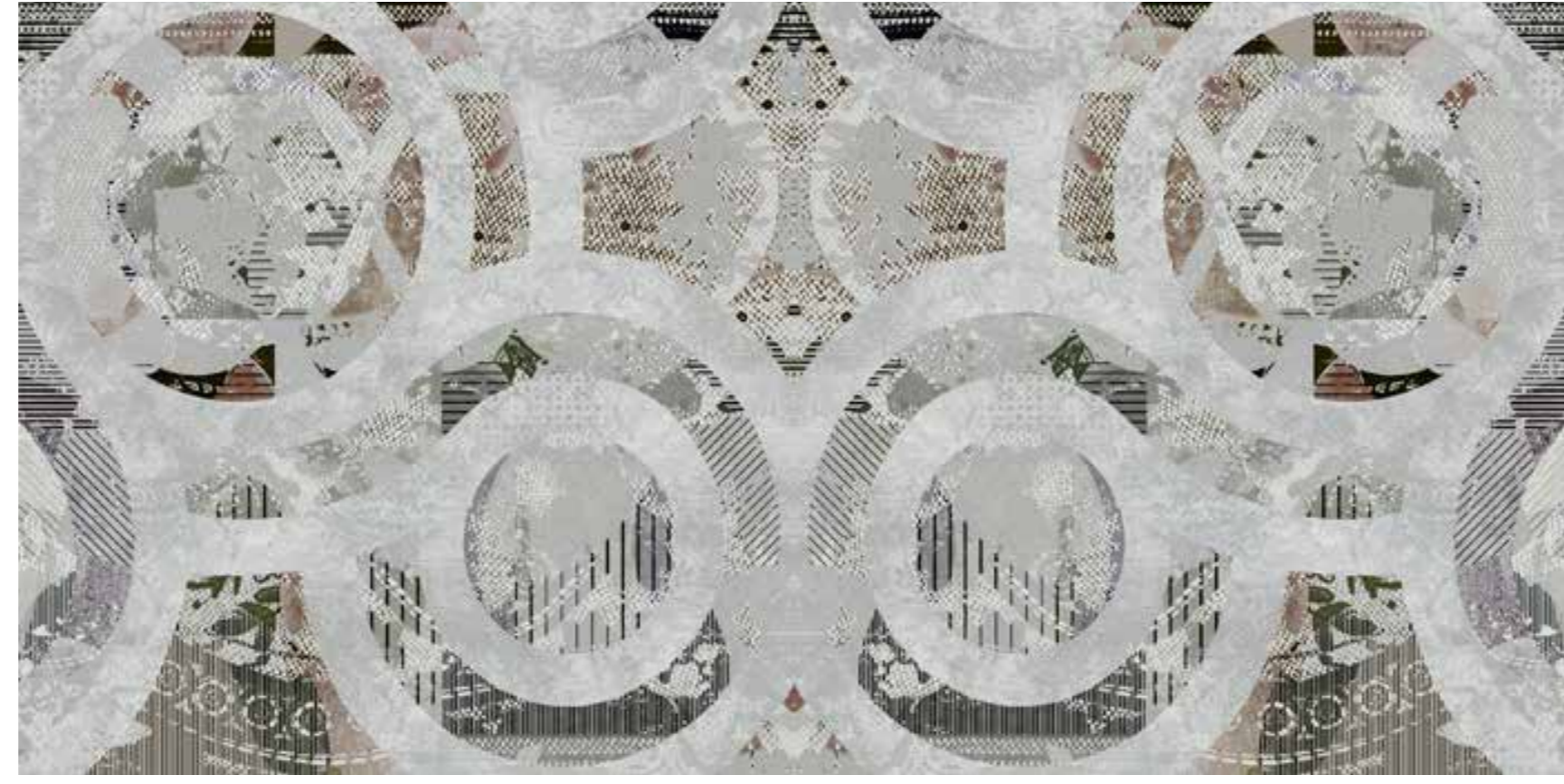
COSMATO ROMANO

DESIGN: **LUCA PAPINI**





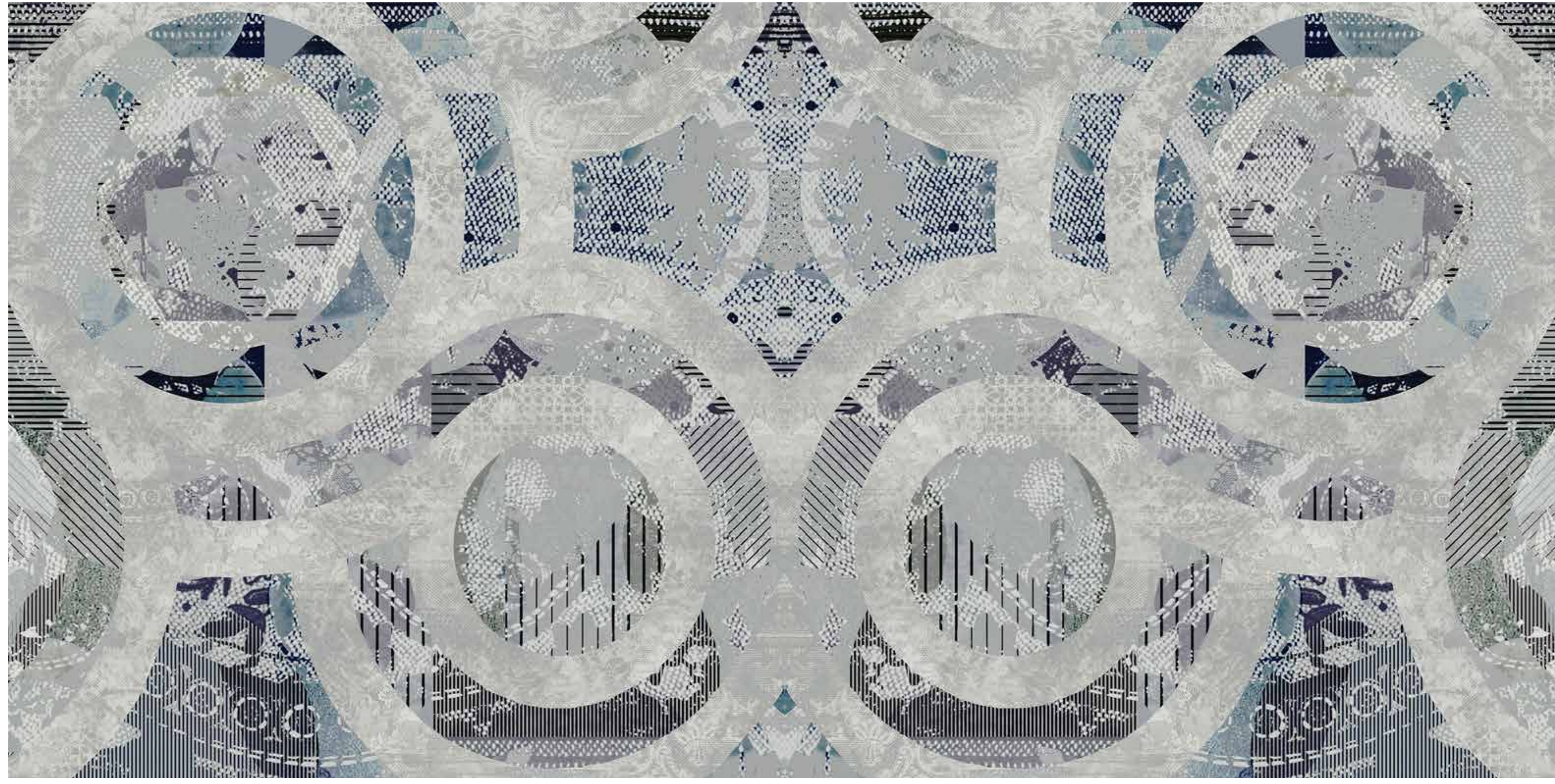
COD: INKMGCC1904



COD: INKMGCC1902



COD: INKMGCC1903



COD: INKMGCC1901

CERCHI

DESIGN: **LUCA PAPINI**





COD: **INKHEVQ1904**



COD: **INKHEVQ1902**



COD: **INKHEVQ1901**



COD: **INKHEVQ1903**



... abbiamo tanto da raccontare.

Inediti è un progetto imprevedibile. Decideremo noi che cosa svelarvi della nostra quotidianità e troveremo il momento propizio per farlo. Questo progetto corre su un binario indipendente, in attesa delle collezioni stagionali selezioneremo per voi i frutti migliori della nostra produzione creativa. Nuove selezioni di grafiche si susseguiranno e si aggiungeranno al portfolio del brand.

I decorativi inediti saranno organizzati in serie e saranno disponibili esclusivamente sul catalogo online scaricabile dal sito.

Vi invitiamo a rimanere aggiornati sui nostri canali di comunicazione ufficiali per non perdervi le prossime novità. Non aspettate a scaricare la versione digitale di **Inediti serie 01** su **www.inkiostrobianco.com**

Inediti è imprevedibilità, energia, eleganza, ironia...
Non sappiamo ancora quali altre anime deciderà di mostrare:
lo scopriremo insieme.

Inediti è un progetto da vivere.

...We have a lot more to tell you.

Inediti is an unpredictable project. We will decide what to reveal to you and we will choose the most suitable moment to do so. This project runs on autonomous rails, and while waiting for the seasonal collections, we will select the best outcomes of our creative production. New selections of graphic designs will come in succession and will be added to the brand's portfolio.

The unreleased decorations will be organised in series and will exclusively be available on the online catalogue to be downloaded from the Company's website.

*We suggest you to keep up to date on our official communication media, so that you won't lose the latest news. Don't hesitate to download the digital version of **Inediti series 01** on **www.inkiostrobianco.com***

Inediti is unpredictability, energy, elegance, irony... We don't know the other sides that this project will show: we will discover it together.

Inediti is a project to be lived.





 **Inkiostro Bianco**
CREATIVE THINKING

HEADQUARTER & LAB

via Emilia Romagna, 166/168/170
41049 Sassuolo (Modena)
info@inkiestrobianco.com

www.inkiestrobianco.com

PRESS OFFICE & SHOWROOM

via Marco Polo, 7
41049 Sassuolo (Modena)
phone: +39 0536 803.503
fax: +39 0536 185.2040
press@inkiestrobianco.com

FOLLOW US

