

pangea



SPIN-OFF

Pangea prima di essere un progetto dedicato alle superfici in legno è un racconto articolato in due parti, realizzato in momenti e situazioni completamente differenti.

Per comprenderne meglio il percorso narrativo è necessario però tornare al 2017, quando la Maison perugina lanciò un nuovo modo di vedere il parquet, enfatizzando la ri_scoperta del formato piccolo/ prezioso e schemi di posa oramai dimenticati.

La *prima parte* di Pangea descriveva il processo di destrutturazione della materia legno parametrandola all'evoluzione terrestre, partendo dal macro-continente fino ad arrivare al suo elemento primordiale, un "nucleo" che veniva poi ricostruito in una sorta di "Nuova Pangea" nella quale il ritorno alla creatività era l'essenza dell'intero progetto.

Nell'upgrade del 2022 è come se fosse avvenuto uno "spin-off", il percorso cioè per arrivare al concetto di "Materia destrutturata", diventando essa stessa *progetto dentro al progetto*.

In questa "derivazione" appaiono inediti formati, mai scontati e dall'alto valore progettuale, *in pieno stile Salis*: all'interno dello *spin-off* di Pangea si sovrappongono movimenti materici, discromie e toni che diventano più esasperati; i contorni vibrano di materia sofferta, le texture si modellano sinuosamente come a tracciare un percorso, quello che va dall'origine_ il caos, alla definizione dell'ordine_cosmo, passando per il concetto più umano di "polis" prima e "nucleo" poi.

Un nucleo_individuo capace di mutare, di assumere schemi e forme diverse per integrarsi ed adattarsi di volta in volta alle esigenze dell'ambiente in cui viene inserito: la nostra casa.

Even before being a project focused on wooden surfaces, Pangea is actually a story articulated into two parts, developing in completely different moments and situations.

For a better understanding of the narrative path it is necessary to go back to 2017, a time when the Label from Perugia launched a new vision of wooden surfaces, through enhancing the resurfacing of the tiny / precious size and by now forgotten laying patterns.

The earliest time of Pangea described the process of deconstructing the wood matter by comparing it to the evolution of Earth, starting from the macro-continent up to its primordial element, a "core" which was then rebuilt in a sort of "New Pangea" in which the return to creativity was the essence of the whole project.

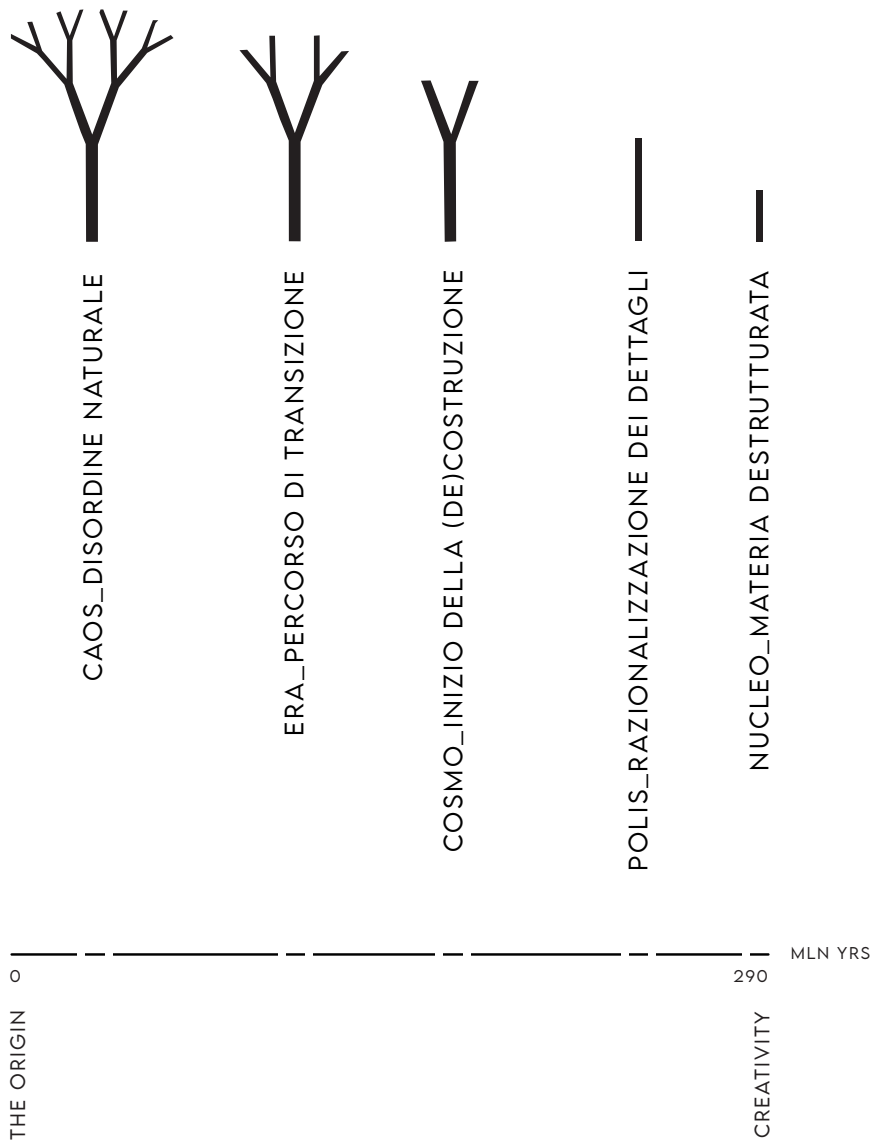
Within this sort of "extension", brand-new sizes come to light, valued design-oriented and never granted Salis style formats: within this Pangea spin-off the matter moves, the tones become more exaggerated, the contours seem to vibrate along the carved matter, the textures are sinuously shaped as if to trace a path, a way that goes from the origin_ the chaos, to the definition of the order_ the cosmos by way of the more "human" concepts of "polis" first and "core" then.

An ever changing core able to adopt different patterns and shapes in order to fit in and always adapt to the requirements of the environment in which it is set: our home.



BACK TO THE ORIGINS







CAOS _NATURAL DISORDER



ERA _TRANSITION PATH



COSMO _(DE)CONSTRUCTION BEGINNINGS



POLIS _DETAILS RATIONALIZATION



NUCLEO _DISJOINTED MATTER

A wide-angle photograph of a rugged, layered rock formation, likely a canyon or mesa. The rock is a deep reddish-brown color and shows distinct horizontal strata. The sky is filled with heavy, grey clouds, with a sliver of lighter sky visible near the horizon. The overall mood is somber and majestic.

PANGEA /STEPS

COLOURS

Pangea ci riporta ad un'interpretazione del colore nella sua accezione più basilica, quella ispirata all'ambiente primordiale, con i suoi toni caldi e morbidi che si susseguono ad altri forti e più vividi, oppure a tinte che si *mischiano*, si "impastano" tra di loro a formare linee mai uguali ma che seguono percorsi materici legati alla natura.

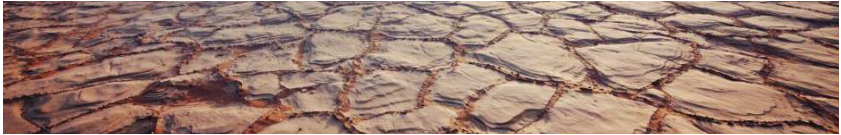
Queste sfumature sono state catturate e reinterpretate all'interno di Pangea, con lo scopo di rappresentarle nella loro dimensione più reale e meno alterata dalla mano dell'uomo.

Rena, Creta, Terra, Lava, Petra, Fango: sei diversi elementi che descrivono il percorso narrativo di Pangea_back to creativity.

Pangea brings us back to interpreting the colour in its basic meaning, the one inspired by the primitive environment, in a sequence of warm and soft tones interspersed by stronger and more vivid shades or mixed tints, kneaded as if to trace always different lines following paths made of matters linked to the nature.

These nuances have been grabbed and reinterpreted within Pangea, aiming to represent them in the most real and least altered dimension by the hand of man.

Rena, Creta, Terra, Lava, Petra, Fango: six different elements describing the narrative path of Pangea_back to creativity.





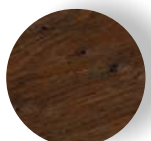
RENA



CRETA



TERRA



LAVA



FANGO



PETRA



FORMATI/ SIZES

CAOS 4,5/16/7 X 185 CM

ERA 16 X 185 CM

COSMO 70 X 185 CM

POLIS 4,5 X 185 CM

NUCLEO 4,5 X 90 CM

CAOS



4,5/ 16/ 7 CM

ERA



16 CM

COSMO



7 CM

POLIS



4,5 CM

NUCLEO



4,5 CM



LEGNORESINA® TECHNOLOGY BY SALIS

LEGNORESINA® È UN SISTEMA INTEGRATO MULTILAYER LEGNO-RESINA PROGETTATO DA SALIS PER CONFERIRE ALLE SUPERFICI IN LEGNO ESTETICA, DURABILITÀ, PERFORMANCES E AFFIDABILITÀ MAI VISTE PRIMA.

LEGNORESINA® HA UNO SPECIALE TRATTAMENTO CON IONI DI ARGENTO, CHE RENDE LA SUPERFICIE ANTIBATTERICA IN MANIERA NATURALE, PER SEMPRE.

LEGNORESINA® NON RILASCIAMALDEIDE NÈ PENTACLOROFENOLO, ED È QUINDI AMICA NOSTRA E DELLA NOSTRA SALUTE.

ALL'INTERNO DI LEGNORESINA® CI SONO PARTICELLE RITARDANTI NELLA PROPAGAZIONE DELLA FIAMMA IN CASO DI INCENDIO, QUINDI È IDONEA PER LA CLASSE CFL-S1 DI REAZIONE AL FUOCO.

LEGNORESINA® È ESTREMAMENTE FACILE DA PULIRE: GRAZIE AL SISTEMA "EASY CLEAN SYSTEM" INFATTI, LO STRACCIO SCIVOLERÀ SULLA SUPERFICIE AGEVOLANDONE LA PULIZIA ED IL MANTENIMENTO NEL TEMPO.

LEGNORESINA® IS AN INTEGRATED MULTILAYER WOOD-RESIN SYSTEM DESIGNED BY SALIS TO PROVIDE THE WOODEN SURFACES AESTHETICS, DURABILITY, PERFORMANCE AND RELIABILITY NEVER SEEN BEFORE.

LEGNORESINA® IS PRODUCED WITH A SPECIAL TREATMENT BASED ON SILVER IONS, WHICH MAKES THE SURFACE ANTIBACTERIAL IN A NATURAL WAY, FOREVER.

LEGNORESINA® DOES NOT RELEASE FORMALDEHYDE OR PENTACHLOROPHENOL, AND IS THEREFORE A FRIEND OF OURS AND OF OUR HEALTH.

WITHIN LEGNORESINA® THERE ARE RETARDANT PARTICLES IN THE SPREAD OF THE FLAME IN CASE OF FIRE, IT IS THEREFORE SUITABLE FOR THE FIRE REACTION CLASS CFL-S1.

LEGNORESINA® IS EXTREMELY EASY TO CLEAN: THANKS TO THE "EASY CLEAN SYSTEM", THE RAG WILL EASILY GLIDE ONTO THE SURFACE, MAKING IT EASIER TO CLEAN AND MAINTAIN OVER TIME.

LEGNORESINA® TECHNOLOGY - DOMANDA DI BREVETTO DEPOSITATA/ PATENT APPLICATION FILED

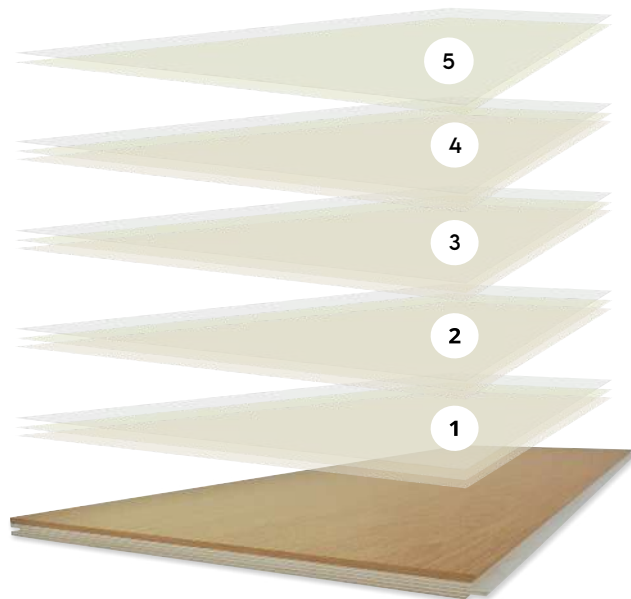


**KEEP
CALM**

**LEGNORESINA®
TAKES CARE**

LEGNO
RESINA®

CERA



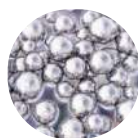
PIGMENTI/
PIGMENTS



RESINA PURA/
PURE RESIN



CERE-OLII VEGETALI/
WAX-VEGETAL OIL



IONI D'ARGENTO/
SILVER IONS



IGNIFUGANTE/
FIRERETARDANT
COMPONENT

LA PROTEZIONE DELLA RESINA, LA MORBIDEZZA DELLA CERA: BELLO E PRATICO SI PUÒ



THE PROTECTION OF RESIN, THE SOFTNESS OF WAX_STUNNING AND PRACTICAL



LA COMBINAZIONE LEGNO-RESINA-CERA RENDE LA SUPERFICIE TECNICA IN LEGNO FINO A 6 VOLTE PIÙ RESISTENTE DI UNA CLASSICA FINITURA AD OLIO, PRESERVANDONE PERÒ L'ASPETTO ESTETICO DI UN PARQUET "AL NATURALE".

LA PUREZZA DELLA RESINA INSERITA ALL'INTERNO DEL PROCESSO PRODUTTIVO DI LEGNORESINA®_CERA GARANTISCE UNA RESISTENZA AL 90% DELLE MACCHIE PIÙ COMUNI.

LEGNORESINA®_CERA È IL GIUSTO COMPROMESSO PER CHI DESIDERA L'EFFETTO DI UNA SUPERFICIE MATERICA SENZA RINUNCIARE ALLE PRESTAZIONI E ALLA FACILITÀ DI MANUTENZIONE DI UN PARQUET VERNICIATO.

CERA

THE COMBINATION OF WOOD-RESIN-WAX MAKES OUR WOOD TECHNICAL SURFACE UP TO 6 TIMES MORE RESISTANT THAN A TRADITIONAL OIL FINISH, WHILE MAINTAINING THE AESTHETIC OF NATURAL PARQUET.

THE PURITY OF THE RESIN INCORPORATED INTO THE MANUFACTURING PROCESS OF LEGNORESINA_CERA, GUARANTEES A RESISTANCE OF 90% AT THE MOST COMMON STAINS.

LEGNORESINA_CERA IS THE RIGHT COMPROMISE FOR THOSE WHO WANT THE EFFECT OF A MATERIAL SURFACE WITHOUT SACRIFICING THE PERFORMANCE AND EASE OF MAINTENANCE OF A VARNISHED PARQUET.

LEGNORESINA® TECHNOLOGY/ SYNTHESIS





BELLA/ ITALIANA



**RESISTENTE
RESISTANT**



ECO_FRIENDLY



**ANTIBATTERICA
ANTIBACTERIAL**



**PRATICA
EASY TO CLEAN**



**ANTIMACCHIA
STAIN RESISTANT**



**ANTIFIAMMA
FIRE RETARDANT**

CAOS

DISORDINE NATURALE

"In principio era il Caos", ed è il punto dove ha inizio la storia.

Kaos, in greco squilibrio/ disordine naturale, è il primo dei cinque steps che danno origine a Pangea, rappresentato da una superficie composta da tre diversi formati che esplorano il mondo della piccola dimensione, mettendo così in evidenza la forte natura materica del legno nella sua accezione primordiale.

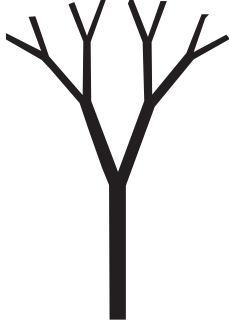
4,5/7/16 cm: tre larghezze per dare movimento ed impreziosire gli ambienti, grazie anche ad una superficie lievemente lavorata a mano che esalta i colpi di pialla, i nodi lavorati "ad isola" ed una irregolarità nel colore, mai uguale poiché generato da "Madre Natura".

"At the beginning it was Chaos," and that's when the story begins.

Caos, in Greek unbalance / natural clutter, is the first of the five steps giving origin to Pangea, represented by a surface made up of three different sizes that explore the perspective of small dimensions, thus highlighting the strong nature of the wood matter in its paramount sense.

4.5 / 7/16 cm: three widths to enliven and to enrich the spaces through, among other aspects, an handcrafted surface enhancing the light planing, the uneven knots and a significant colour shading designed by "Mother Nature".

CAOS_NATURAL DISORDER





CAOS_RENA



LARGHEZZA/ WIDTH
16/7/4.5 CM







CAOS_CRETA



LARGHEZZA/ WIDTH
16/7/4.5 CM







CAOS_TERRA



LARGHEZZA/ WIDTH
16/7/4.5 CM







CAOS_LAVA



LARGHEZZA/ WIDTH
16/7/4.5 CM







CAOS_FANGO



LARGHEZZA/ WIDTH
16/7/4.5 CM







CAOS_PETRA



LARGHEZZA/ WIDTH
16/7/4.5 CM







CAOS_PETRA



ERA

PERCORSO DI TRANSIZIONE

Era, epoca, periodo.

Il tempo che passa lentamente ma all'interno del quale tutto muta, tutto succede.

Era è lo spazio che separa il kaos dal kosmos, il disordine dall'ordine.

Oppure il tempo che si interpone tra l'irrequietezza giovanile e l'età della saggezza, la via di mezzo necessaria, il percorso da fare per arrivare alla definizione dell'essenza della vita, di un prodotto, del senso delle cose.

Rappresentata da una tavola larga 16 centimetri, Era ci dà una chiave di lettura completamente diversa rispetto a Caos: le discromie si pacano, i toni sofferti si ammorbidiscono, la superficie assume movimenti più lenti, a tratti sinuosi, le lavorazioni manuali si integrano in maniera organica e si fondono creando prospettive inaspettate, diventando così un punto cardine di tutto il progetto Pangea.

Era, epoch, period.

The time passing slowly but during which everything changes, everything happens. Era is the space separating Kaos from Kosmos, clutter from order.

Or, in other words, the time standing between youthful restlessness and age of wisdom, the necessary halfway, the path we have to follow in order to reach the definition of the essence of life, of a product, of the meaning of things.

Represented by a 16 cm wide plank, Era gives us a completely different interpretation compared to Caos: the discolorations become more gentle, the suffered tones are softened, the surface takes on slower movements, sometimes winding. The handmade processes are organically blended contributing to the creation of unexpected perspectives, thus becoming a cornerstone of the entire Pangea project.

ERA_TRANSITION PATH





ERA_TRANSITION PATH

RENA



LARGHEZZA/ WIDTH 16 CM





ERA_TRANSITION PATH

CRETA



LARGHEZZA/ WIDTH 16 CM





ERA_TRANSITION PATH

TERRA



LARGHEZZA/ WIDTH 16 CM





ERA_TRANSITION PATH

LAVA



LARGHEZZA/ WIDTH 16 CM





ERA_TRANSITION PATH

FANGO



LARGHEZZA/ WIDTH 16 CM





ERA_TRANSITION PATH

PETRA



LARGHEZZA/ WIDTH 16 CM



COSMO

INIZIO DELLA (DE)COSTRUZIONE

Kosmos, l'ordine/ l'antitesi di Kaos, il disordine.

Nel terzo step di Pangea avviene il processo di razionalizzazione: la massa caotica oramai ha preso forma e si mettono a fuoco i dettagli, tutto appare più chiaro e pulito.

Cosmo è rappresentato da un formato singolo largo 7 centimetri, stretto e lungo, che pare proiettarsi verso l'infinito ma che invece diventa rigoroso e minimale nonostante la natura movimentata del legno di Rovere, un contrasto tra stili e *mood* diversi che si sovrappongono alternandosi, dando origine ad una materia pulita ma articolata, morbida ma contrastata dai colpi di pialla che di tanto in tanto muovono la superficie come a ricordarci la sua origine: il Caos.

Cosmo, the order / the opposite of Caos, clutter.

In the third step of Pangea the rationalization process takes place: the chaotic mass is now taking shape and the details are brought into focus, everything finally appears clearer and cleaner.

Cosmo is represented by a single width of 7 cm, a narrow and long element, which seems to project towards infinity instead becoming severe and minimal despite the lively nature of oak wood.

A contrast between different styles and moods that sometime overlap or alternate, originating a clean but complex material, soft and at the same time contrasted by the planing effect, randomly moving the surface, as if to remind us of its origin: Caos.

COSMO_(DE)CONSTRUCTION BEGINNINGS



Y

COSMO_RENA



LARGHEZZA/ WIDTH
16/7/4.5 CM





Y

COSMO_CRETA



LARGHEZZA/ WIDTH
16/7/4.5 CM





Y

COSMO_TERRA



LARGHEZZA/ WIDTH
16/7/4.5 CM



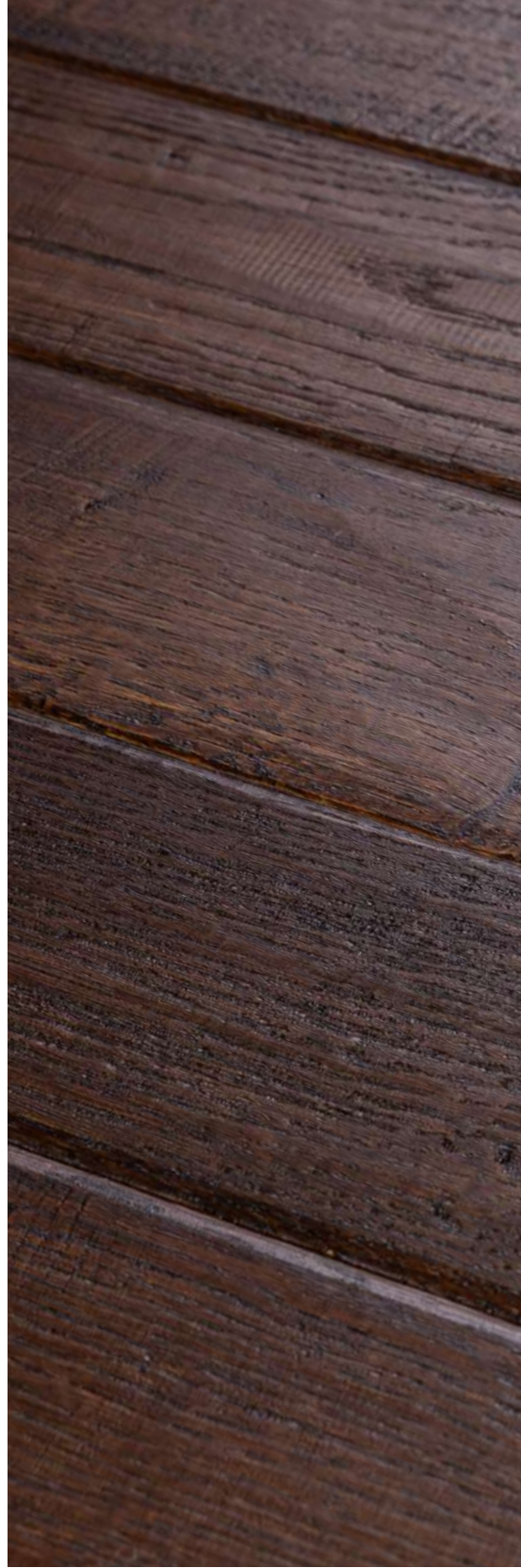


Y

COSMO_LAVA



LARGHEZZA/ WIDTH
16/7/4.5 CM



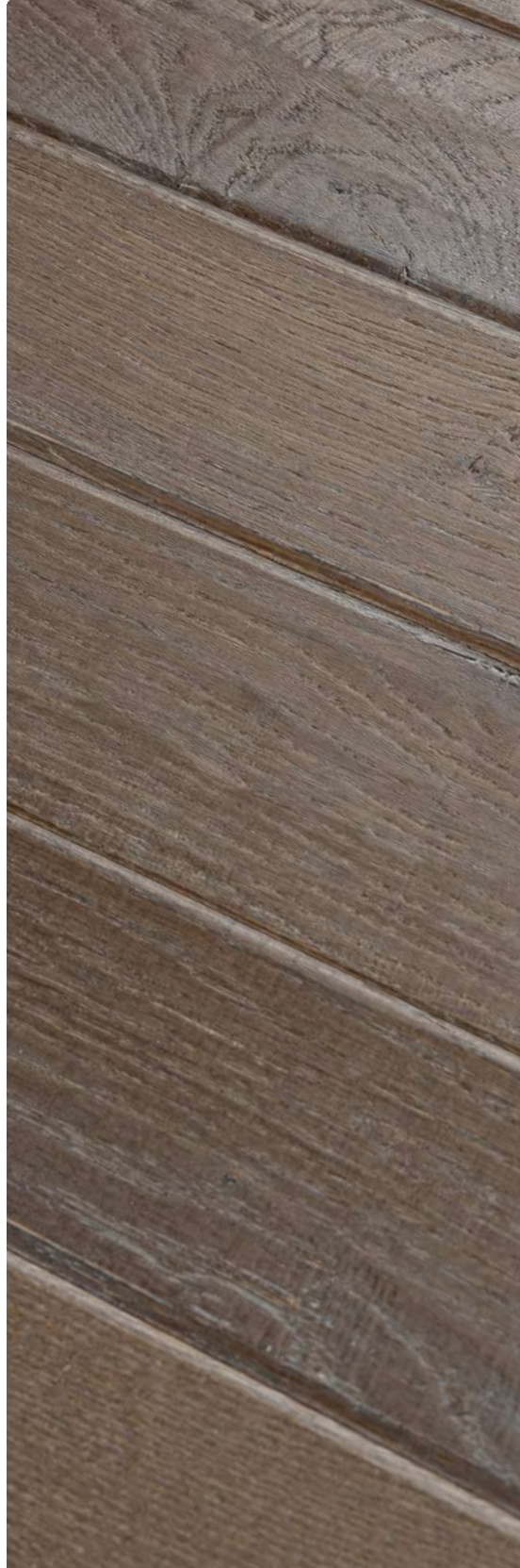


Y

COSMO_FANGO



LARGHEZZA/ WIDTH
16/7/4.5 CM



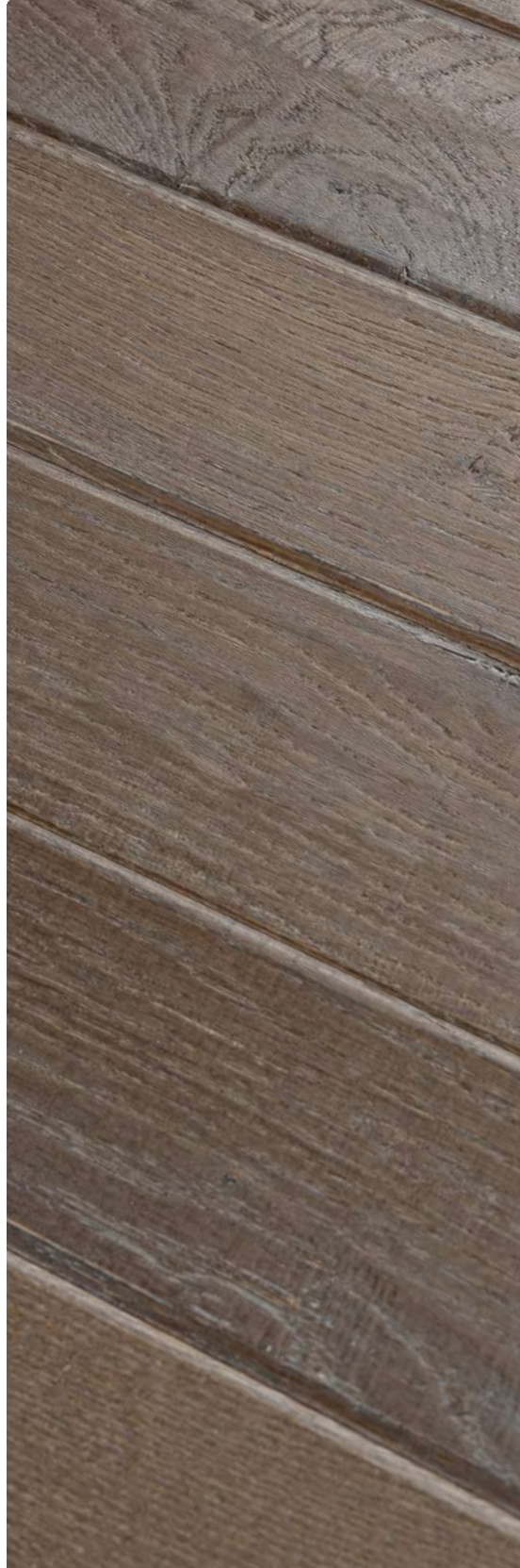


Y

COSMO_PETRA



LARGHEZZA/ WIDTH
16/7/4.5 CM





Y

COSMO_(DE)CONSTRUCTION BEGINNINGS

PETRA



LARGHEZZA/ WIDTH 7 CM



Y

COSMO_(DE)CONSTRUCTION BEGINNINGS

RENA/ ITALICA



LARGHEZZA/ WIDTH 7 CM



Y

COSMO_(DE)CONSTRUCTION BEGINNINGS

CRETA/ ITALICA



LARGHEZZA/ WIDTH 7 CM



Y

COSMO_(DE)CONSTRUCTION BEGINNINGS

TERRA/ ITALICA



LARGHEZZA/ WIDTH 7 CM



Y

COSMO_(DE)CONSTRUCTION BEGINNINGS

LAVA/ ITALICA



LARGHEZZA/ WIDTH 7 CM



Y

COSMO_(DE)CONSTRUCTION BEGINNINGS

FANGO/ ITALICA



LARGHEZZA/ WIDTH 7 CM



Y

COSMO_(DE)CONSTRUCTION BEGINNINGS

PETRA/ ITALICA



LARGHEZZA/ WIDTH 7 CM



P O L I S

RAZIONALIZZAZIONE DEI DETTAGLI

Polis: l'uomo prende possesso del terra e inizia a modificarla, disegnando confini, costruendo ponti, case e strade.

Ma soprattutto reinterpretando il landscape intorno secondo una logica funzionale e creativa, non solo naturale.

I dettagli vengono razionalizzati: la pietra diventa scultura; l'albero intagliato diventa espressione d'arte; i pigmenti della terra diventano dipinti straordinari.

L'amore per il bello ed il bisogno di razionalità inducono l'individuo a spingersi oltre, a cercare la propria diversità individuale che lo possa distinguere dalla massa.

Polis è quindi il desiderio di unicità.

In un mondo contemporaneo che ha perso questa propensione poichè dominato dalla mediocrità e dalla standardizzazione, Polis lancia un grido nel vuoto_piatto assoluto: il formato largo 4,5 cm diventa "il diverso", la voce fuori dal coro che si distingue dalla massa, e per questo straordinariamente affascinante.

Polis è sicuramente un prodotto "Not for all", dedicato a tutti coloro che vogliono esprimere la propria creatività/ disuniformità da un mercato sempre più globalizzato.

Polis: the human being takes possession of the Earth environment and begins to alter it, drawing borders, building bridges, houses and roads. A new interpretation of the surrounding landscape according to a not only natural, but functional and creative logic. The details are then rationalized: the stone becomes sculpture; the carved tree is turned into an expression of art; the pigments of the earth end up in extraordinary paintings. The love for beauty and the need for rationality bring the individual over, in seek of its own very diversity discerning him from the mainstream.

Polis is therefore the aspiration to uniqueness.

In a contemporary world where this ambition has been lost towards a general sense of mediocrity and standardization, Polis gives a shout out in the absolute flat void: the 4.5 cm wide size becomes "the one-of a kind", the unconventional voice standing out from the crowd and for this reason extraordinarily fascinating.

Polis is definitely a "not for everyone" product, it's dedicated to those who want to express their creativity / non-uniformity against an increasingly globalized market.

POLIS_DETAILS RATIONALIZATION —

POLIS_DETAILS RATIONALISATION

RENA



LARGHEZZA/ WIDTH 4,5 CM



POLIS_DETAILS RATIONALISATION

CRETA



LARGHEZZA/ WIDTH 4,5 CM



POLIS_DETAILS RATIONALISATION

TERRA



LARGHEZZA/ WIDTH 4,5 CM



POLIS_DETAILS RATIONALISATION

LAVA



LARGHEZZA/ WIDTH 4,5 CM



POLIS_DETAILS RATIONALISATION

FANGO



LARGHEZZA/ WIDTH 4,5 CM



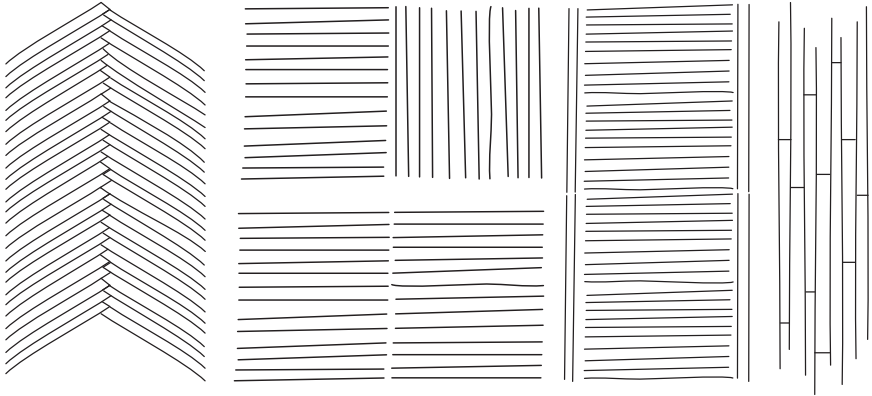
POLIS_DETAILS RATIONALISATION

PETRA



LARGHEZZA/ WIDTH 4,5 CM





BACK TO CREATIVITY

NUCLEO

MATERIA DESTRUTTURATA

Pangea_Nucleo: la materia si destruttura.

Il percorso durato 290 milioni di anni, iniziato con Caos e continuato con Era, Cosmo e Polis, trova il suo punto finale in "Nucleo", l'elemento base, la parte più piccola ma necessaria per iniziare un nuovo percorso: il ritorno alla creatività.

Grazie infatti a Nucleo e al suo formato modulare, 4,5x90, si possono ricreare schemi di posa e disegni_pattern oramai dimenticati.

Quell'espressione progettuale dona a Nucleo una straordinaria forza interpretativa che è nel DNA del mondo del progetto, ma non solo. Grazie infatti a moduli semplici quanto accattivanti, con Nucleo reinterpretare ogni singolo ambiente della propria casa diventerà un'esperienza nuova e completamente immersiva.

Pangea _ Nucleo: the matter deconstructs itself.

The journey that lasted 290 million years, started with Chaos and continued with Era, Cosmo and Polis, reaches its climax with "Nucleo", the basic element, the tiniest but necessary evidence for starting a new path: going back to creativity.

In fact, thanks to Nucleo and its modular format, 4.5x90, it is possible to recreate forgotten laying types and patterns.

This design-oriented expression provides Nucleo with an extraordinary interpretive force being the DNA of the design world.

In fact, through as simple as captivating modules, with Nucleo, reinterpreting every single room in your home becomes a new and completely immersive experience.

NUCLEO-DISJOINTED MATTER —

NUCLEO/

4.5 | 90

1³/₄" | 3'



RENA



CRETA



TERRA



LAVA



FANGO



PETRA

MAKE IT SIMPLE

Pangea_Nucleo è un sistema modulare, una “traccia progettuale” che consente di caratterizzare e personalizzare ogni singolo ambiente della propria abitazione, con semplicità e creatività.

Pangea_Nucleo is a modular system, a design draft conceived to feature every single room, making it more personal in a simple and creative way.



- 1 living/ kitchen/ hallway - fango intreccio
- 2 bathroom 1- fango binario
- 3 master bedroom - fango sorelle
- 4 bedroom - fango italiana
- 5 bathroom 2 - fango correre



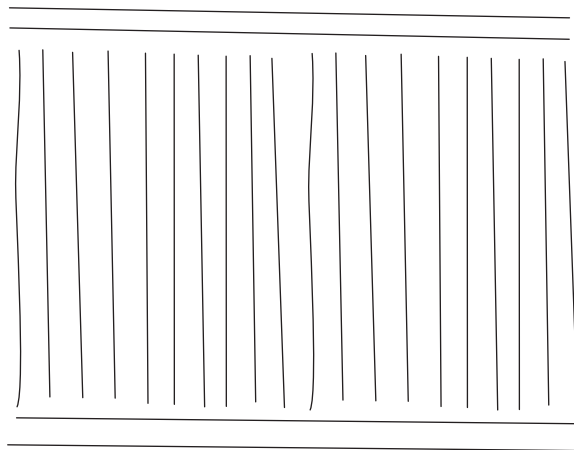
Pangea_Nucleo è il ritorno alla creatività, all'uso di schemi di posa *dimenticati* ma per questo esclusivi e dal grande appeal.

Un solo formato, il 4,5x90 cm, che consente di caratterizzare e di rendere protagonisti gli ambienti della casa; vere e proprie scenografie che si modellano a seconda degli stili, delle dimensioni e del mood degli spazi da vivere.

Pangea_Nucleo is our way back to creativity, to forgotten but very exclusive and appealing laying patterns.

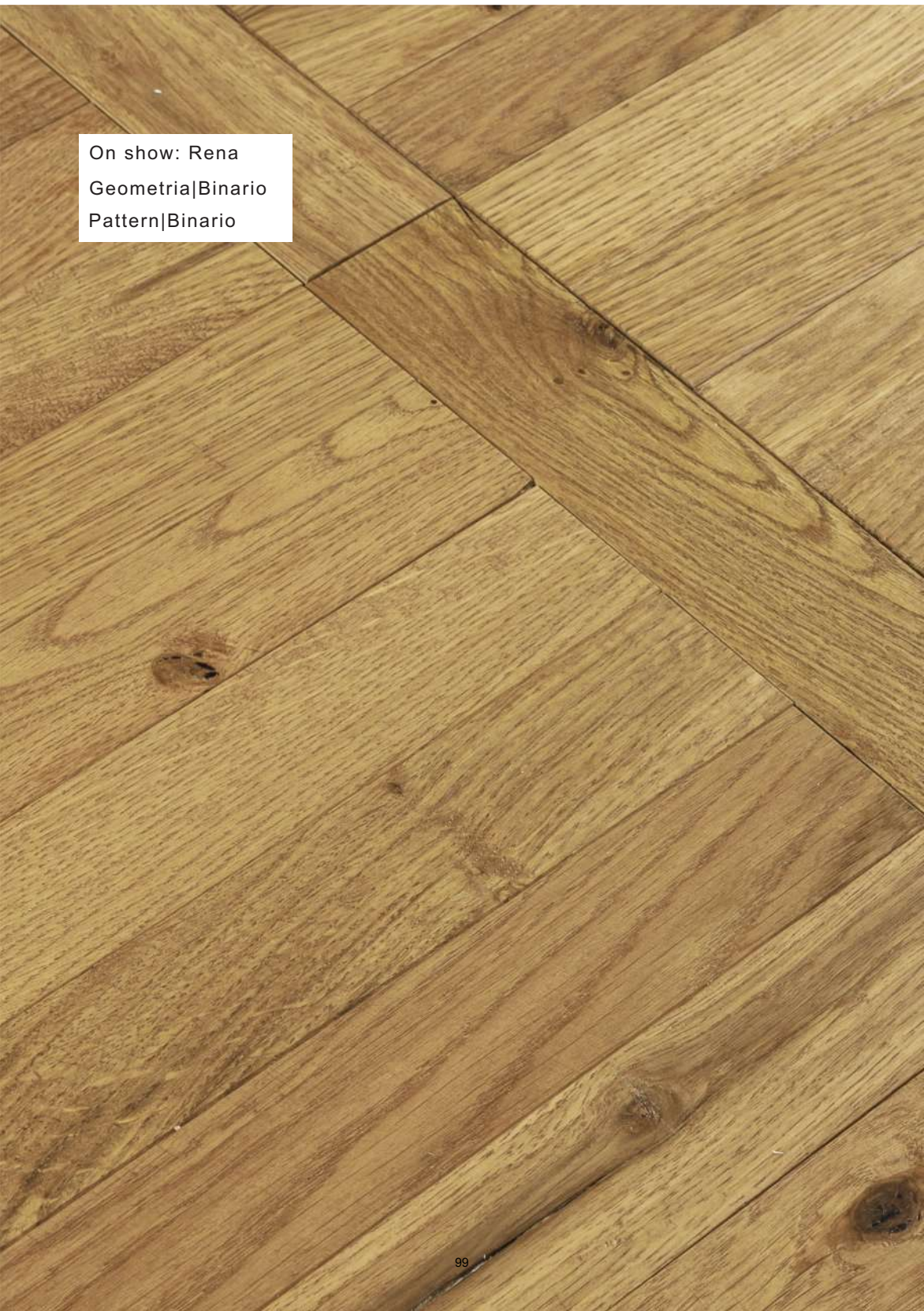
A single size, 4,5 by 90 cm (1 $\frac{3}{4}$ " by 3') marks out and highlights the different spaces of the house. Actual scenes shaped by different styles, dimensions and moods of our living spaces.





Pattern|Binario

Geometria|Binario

A close-up photograph of a wooden floor featuring a herringbone pattern. The planks are made of light-colored wood with visible grain and knots. The pattern consists of parallel planks that meet at a central diagonal line, creating a series of V-shapes. The lighting is even, highlighting the natural texture and color variations of the wood.

On show: Rena
Geometria|Binario
Pattern|Binario



Pattern|Binario

Geometria|Binario



On show: Creta



Pattern|Binario

Geometria|Binario



On show: Terra



Pattern|Binario

Geometria|Binario



On show: Lava



Pattern|Binario

Geometria|Binario

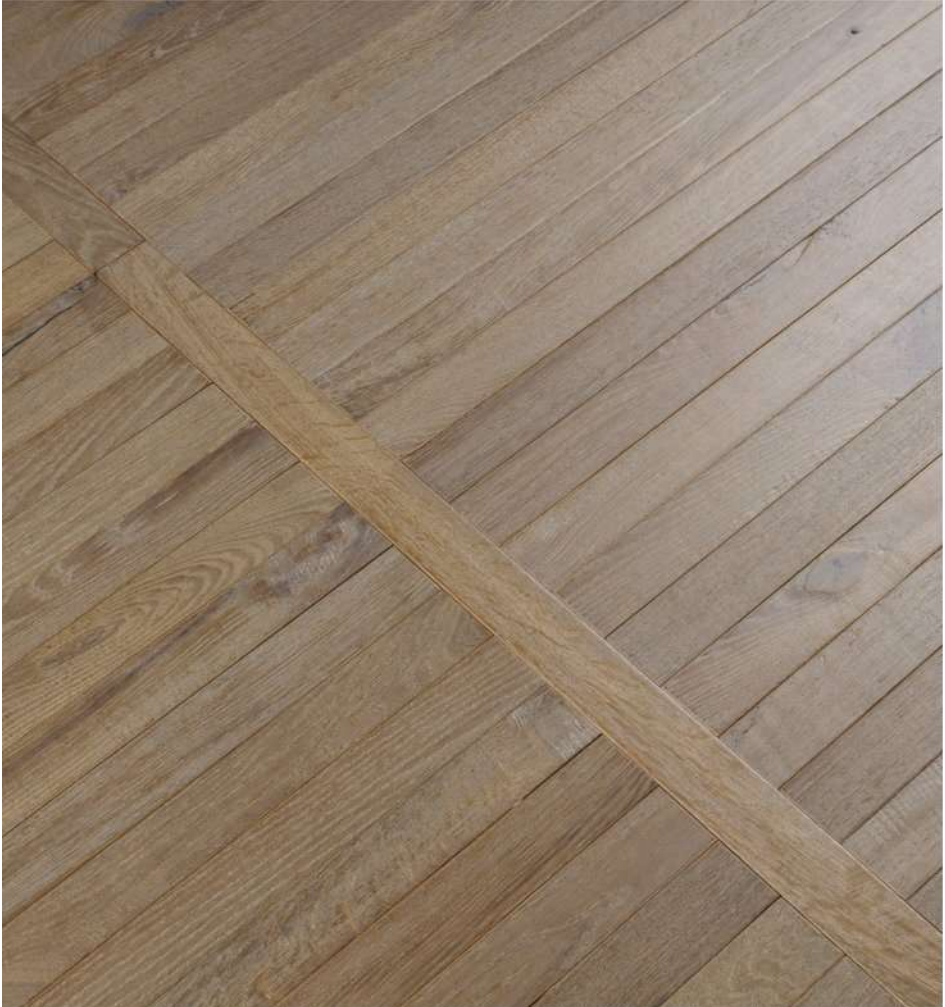


On show: Fango



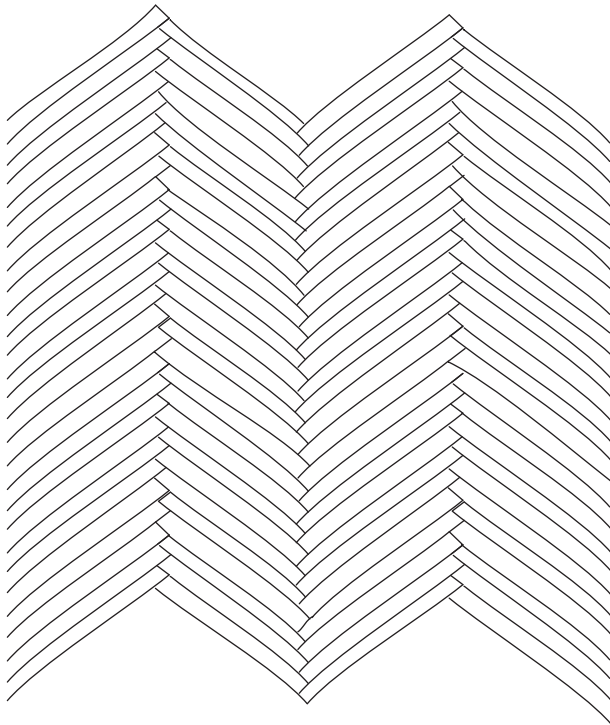
Pattern|Binario

Geometria|Binario



On show: Petra





Pattern|Italiana

Geometria|Italiana

Pattern|Italiana

Geometria|Italiana

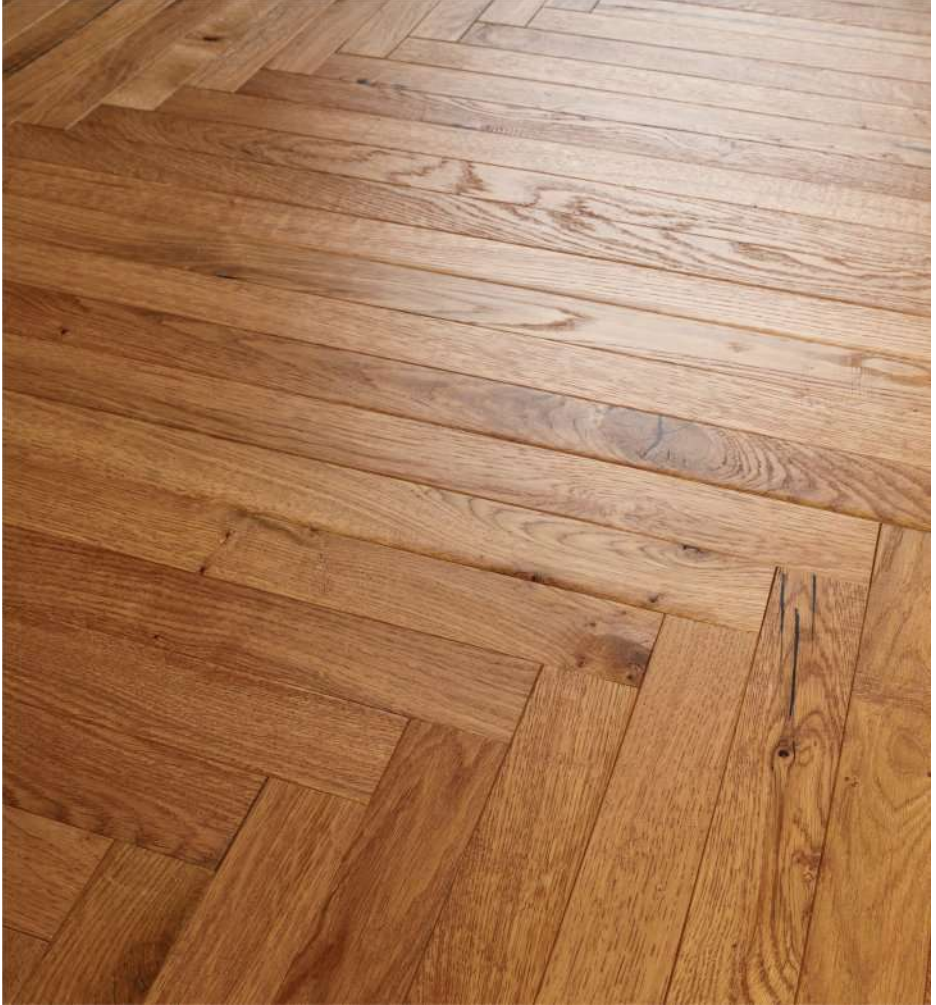


On show: Rena



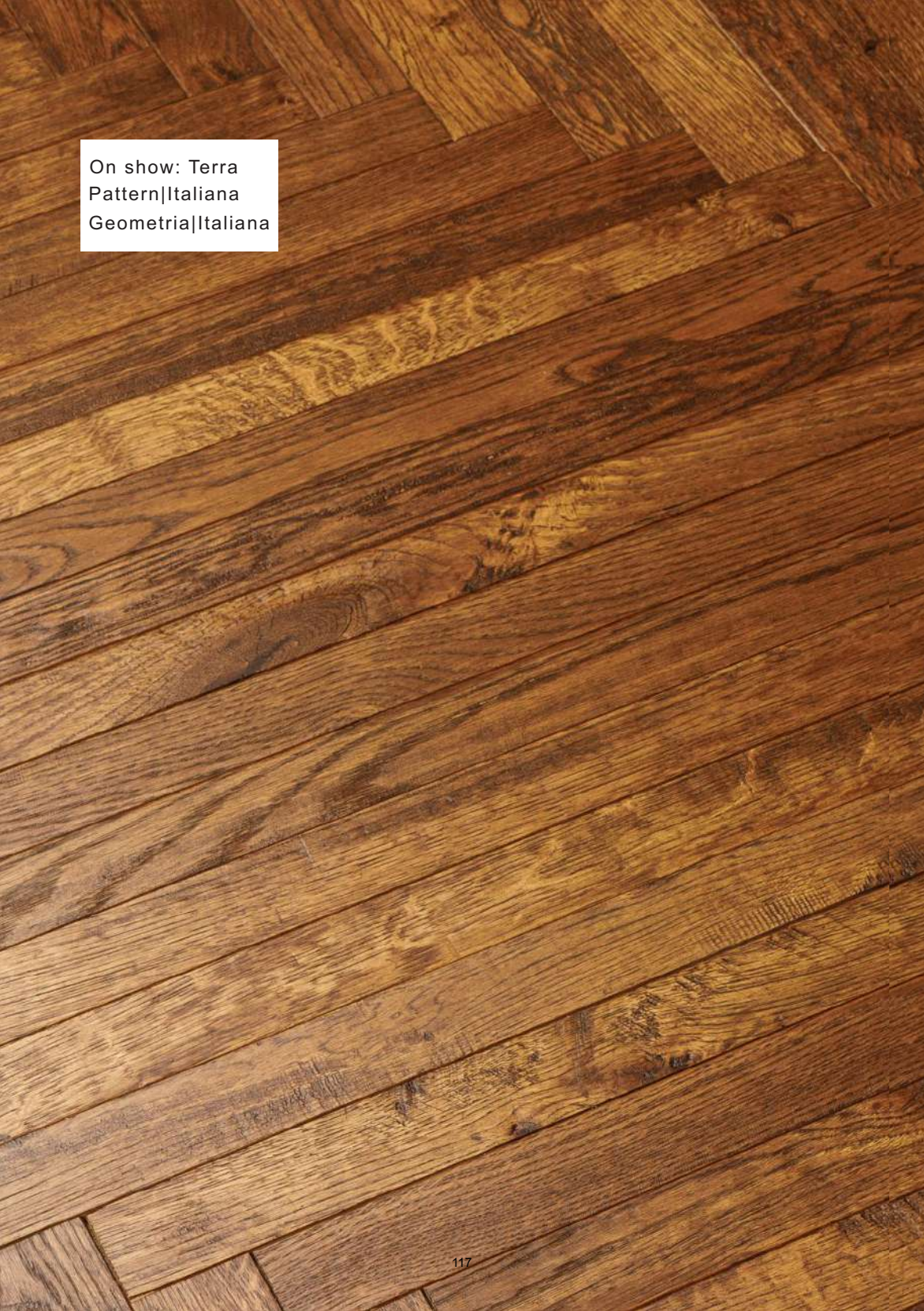
Pattern|Italiana

Geometria|Italiana



On show: Creta





On show: Terra
Pattern|Italiana
Geometria|Italiana



Pattern|Italiana

Geometria|Italiana

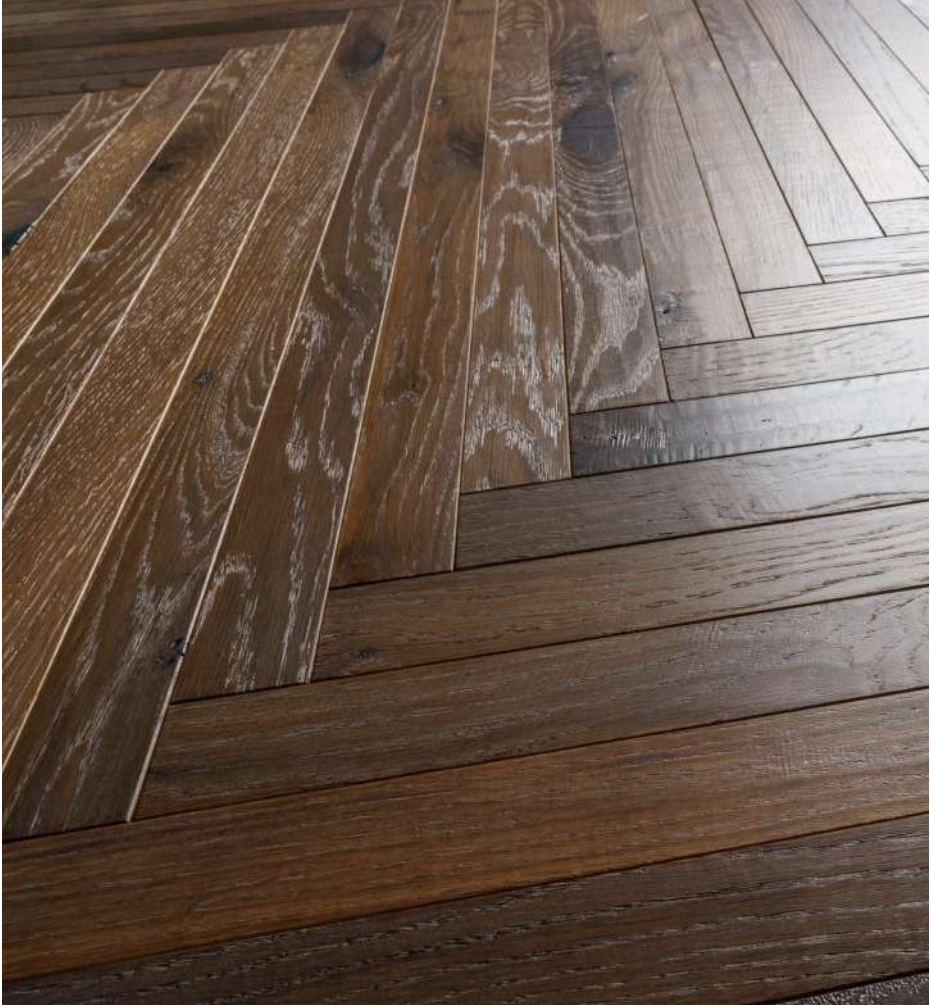


On show: Lava



Pattern|Italiana

Geometria|Italiana



On show: Fango



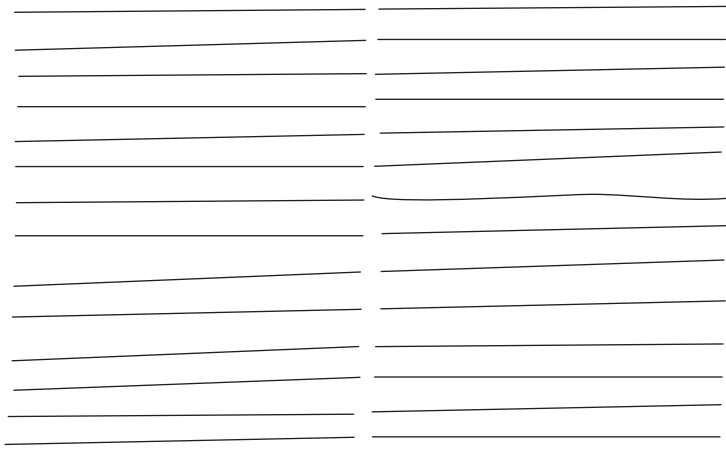
Pattern|Italiana

Geometria|Italiana




On show: Petra





Pattern|Sorelle

Geometria|Sorelle

A close-up photograph of a wooden floor made of wide, light-colored planks. The wood grain is prominent, showing various knots and textures. A white rectangular box is overlaid on the top left corner, containing text.

On show: Rena
Pattern|Sorelle
Geometria|Sorelle



Pattern|Sorelle

Geometria|Sorelle



On show: Creta



Pattern|Sorelle

Geometria|Sorelle



On show: Terra



Pattern|Sorelle

Geometria|Sorelle



On show: Lava



Pattern|Sorelle

Geometria|Sorelle



On show: Fango



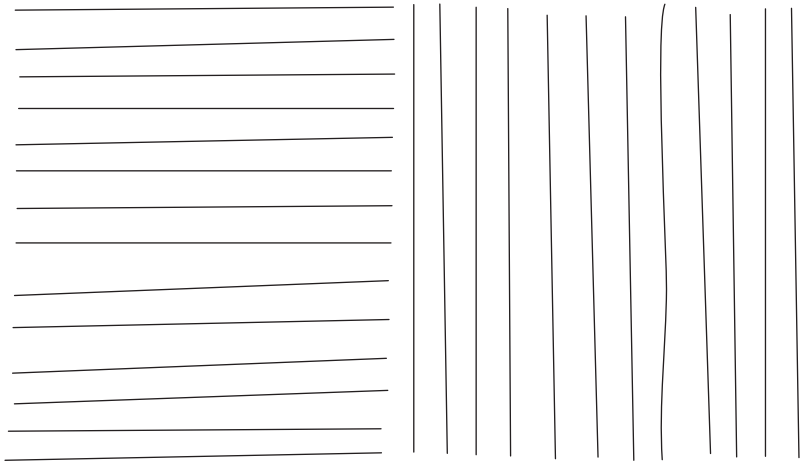
Pattern|Sorelle

Geometria|Sorelle



On show: Petra





Pattern|Intreccio

Geometria|Intreccio

Pattern|Intreccio

Geometria|Intreccio

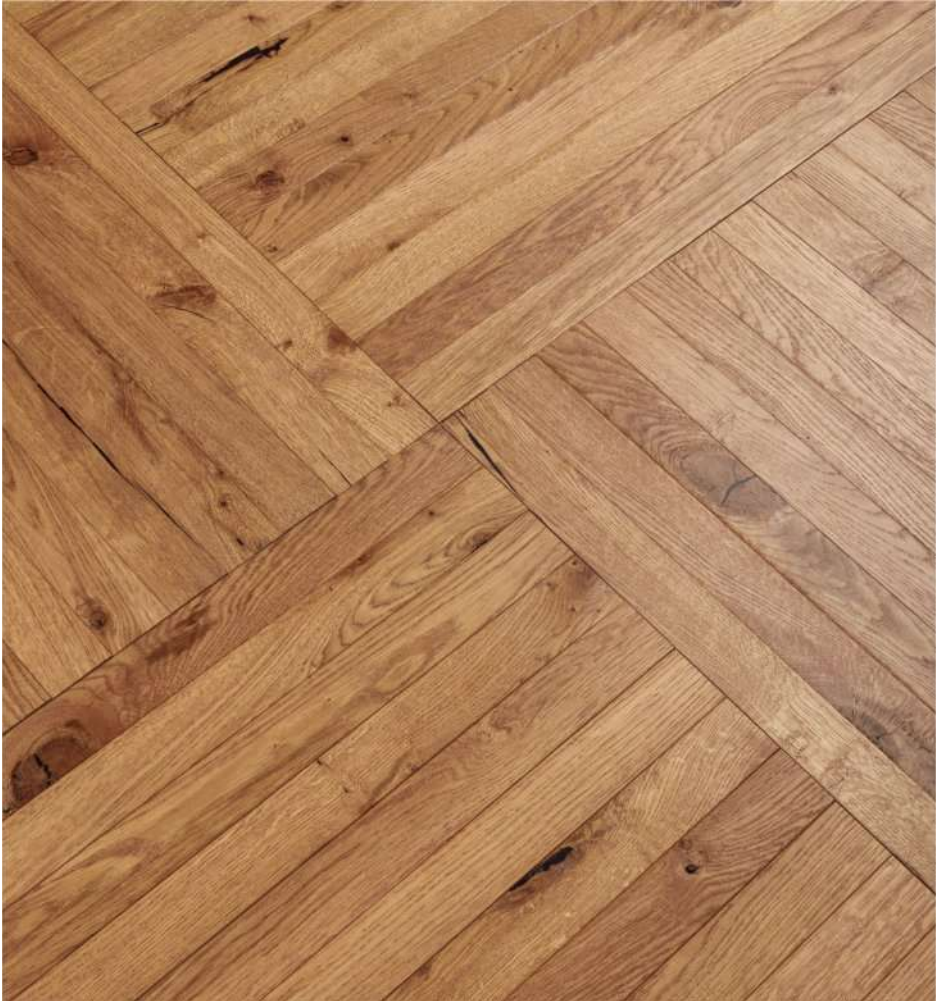


On show: Rena



Pattern|Intreccio

Geometria|Intreccio



On show: Creta



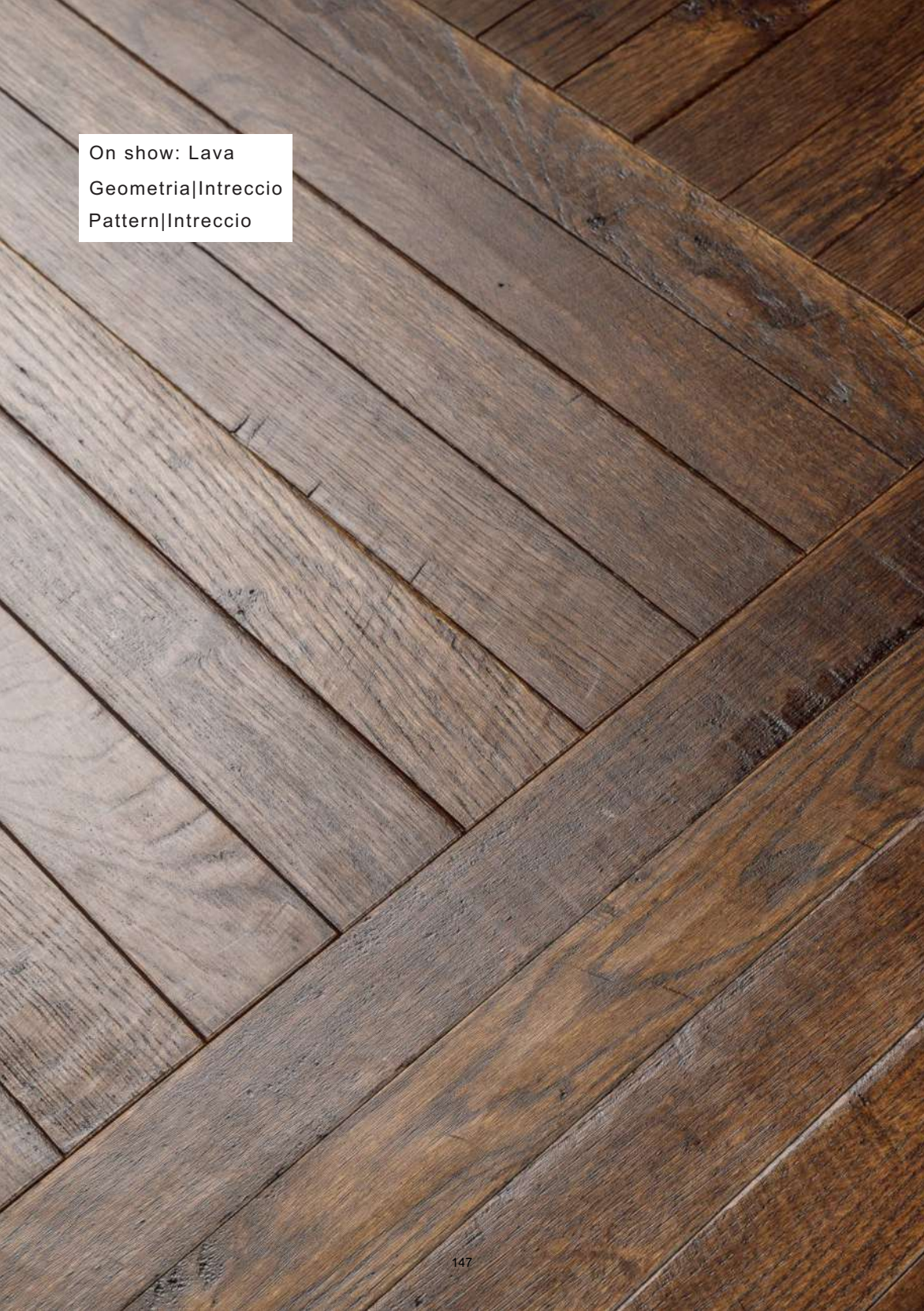
Pattern|Intreccio

Geometria|Intreccio



On show: Terra





On show: Lava
Geometria|Intreccio
Pattern|Intreccio



Pattern|Intreccio

Geometria|Intreccio



On show: Fango



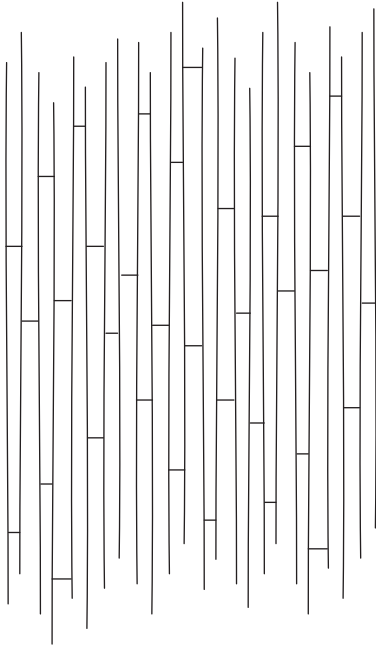
Pattern|Intreccio

Geometria|Intreccio



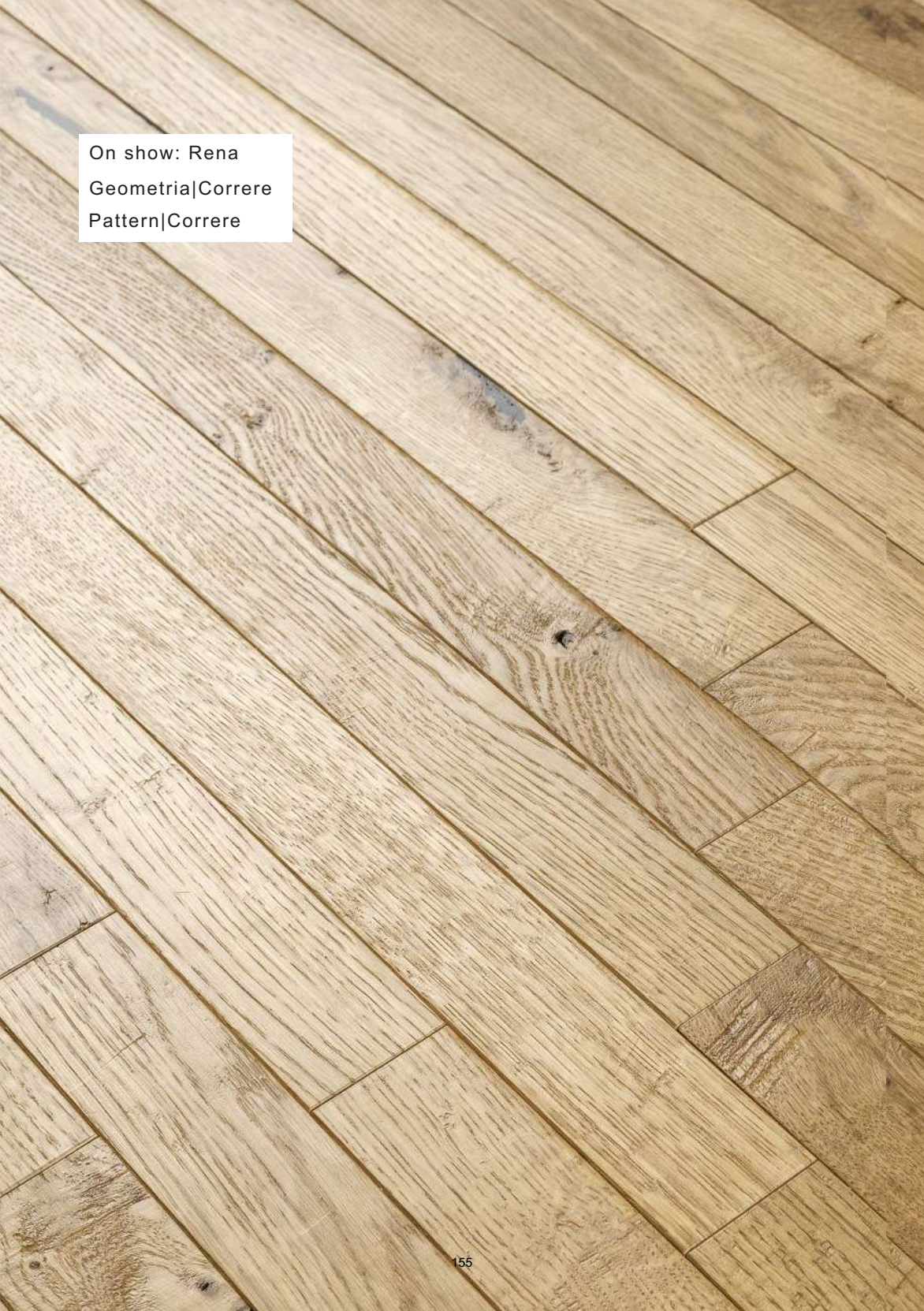
On show: Petra





Pattern|Correre

Geometria|Correre

A close-up photograph of a light-colored wood floor. The planks are arranged in a herringbone pattern, with each plank running parallel to its neighbors. The wood grain is clearly visible, showing natural variations in color and texture, including some knots and darker spots. The lighting is even, highlighting the smooth finish of the wood.

On show: Rena
Geometria|Correre
Pattern|Correre



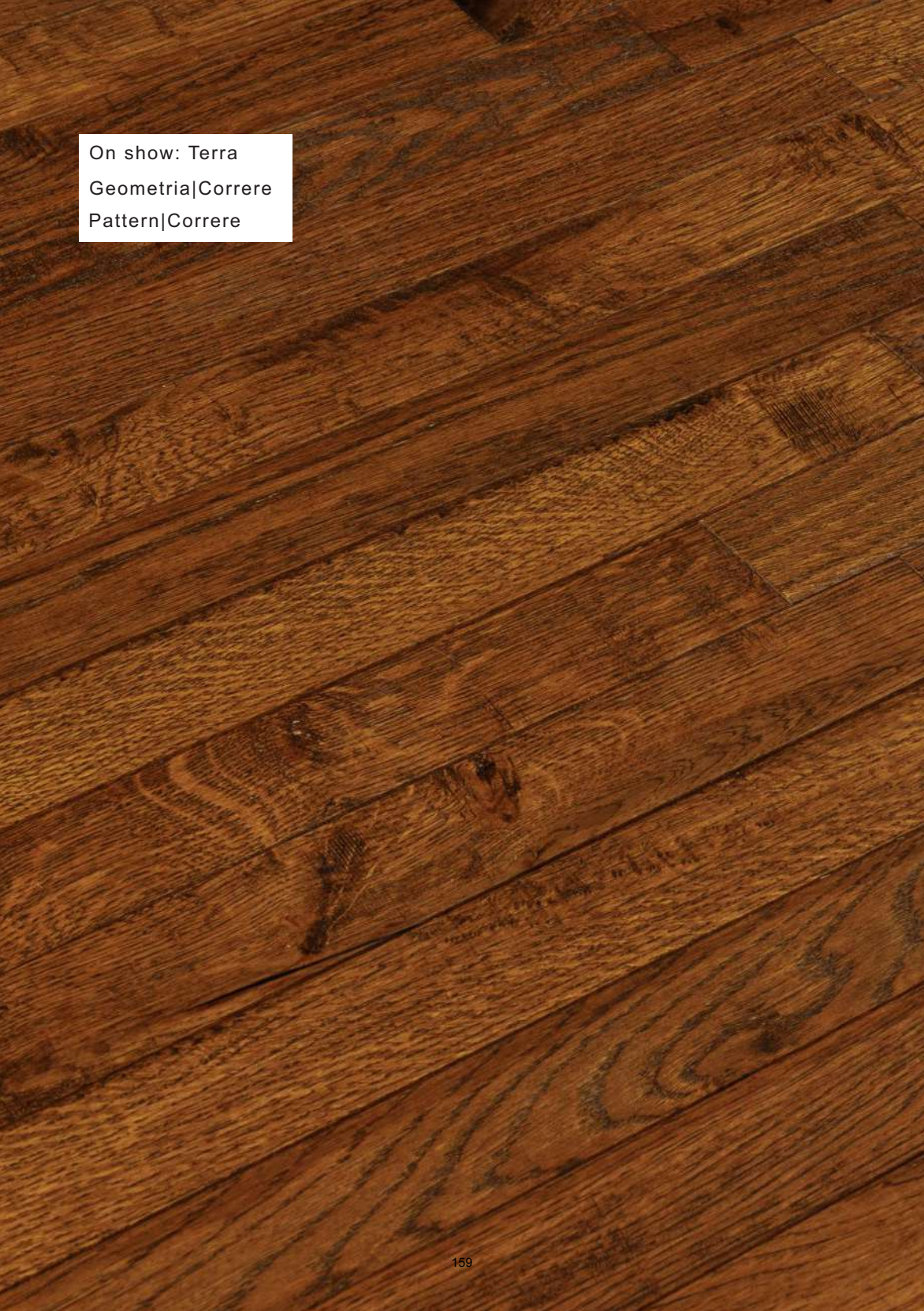
Pattern|Correre

Geometria|Correre



On show: Creta



A close-up photograph of a dark brown wood floor. The planks are arranged in a herringbone pattern, with the grain of the wood running diagonally across the frame. The wood has a rich, warm tone with visible knots and natural grain variations. A white rectangular box is overlaid in the upper left corner, containing text.

On show: Terra
Geometria|Correre
Pattern|Correre



Pattern|Correre

Geometria|Correre



On show: Lava



Pattern|Correre

Geometria|Correre

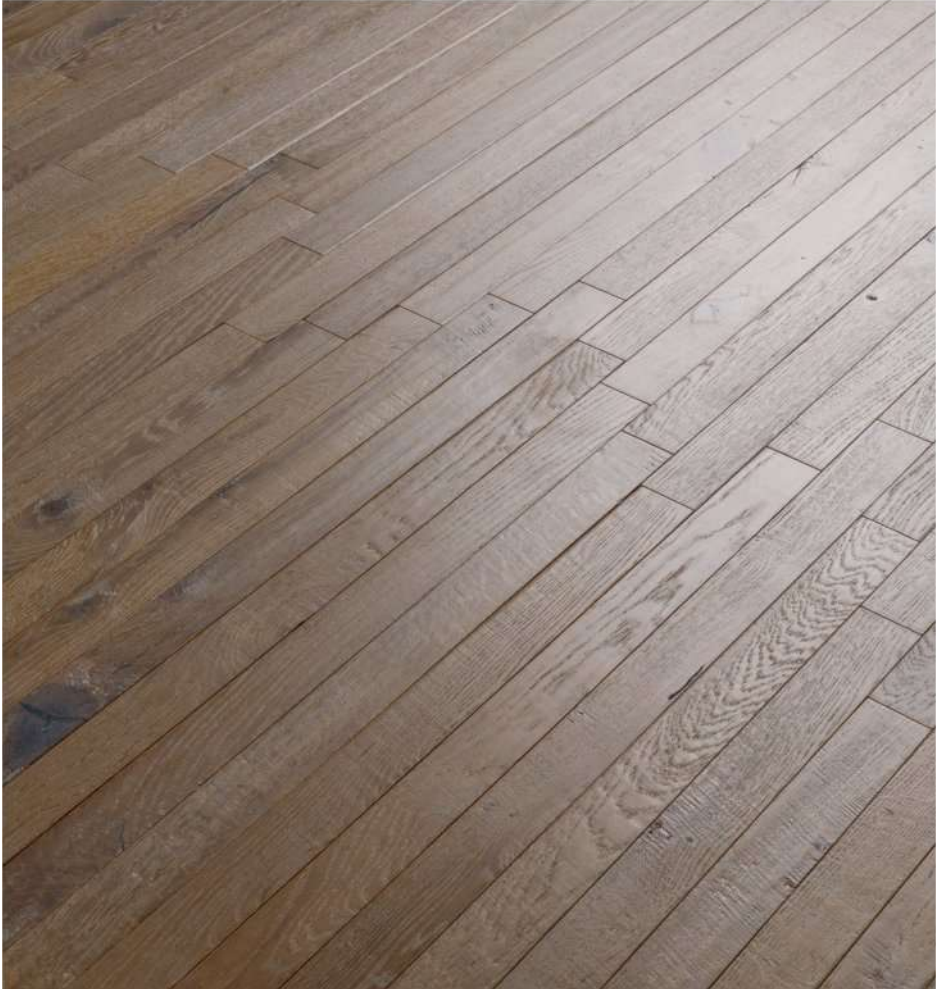


On show: Fango



Pattern|Correre

Geometria|Correre



On show: Petra



CARATTERISTICHE TECNICHE

TECHNICAL FEATURES



Costruzione:	Prefinito con supporto in conifera o in latifoglia	
Lamella nobile:	3 mm di Rovere Europeo	
Dimensioni:	CAOS: Larghezza: 45/ 70/ 160 mm Lunghezza: 700/1850 mm Spessore: 12 mm	ERA: Larghezza: 160 mm Lunghezza: 700/1850 mm Spessore: 12 mm
	COSMO: Larghezza: 70 mm Lunghezza: 700/1850 mm Spessore: 12 mm	COSMO/ ITALICA: Larghezza: 70 mm Lunghezza: 58/60 mm Spessore: 12 mm
	POLIS: Larghezza: 45 mm Lunghezza: 700/1850 mm Spessore: 12 mm	NUCLEO: Larghezza: 45 mm Lunghezza: 90 mm Spessore: 12 mm
Caratterizzazioni:	Bisellatura, leggeri colpi di pialla irregolari realizzati a mano	
Tipo di posa:	Incollata	
Ideale per uso:	Residenziale, commerciale	
Posa su pavimenti riscaldati:	Idoneo	
Selezione del legno:	Country_ Nodi di qualsiasi dimensione, spacchi e stuccature di colore nero	
Lavorazione:	Artigianale	
Finitura:	Legnoresina®_Cera Legnoresina®_Cera è un sistema multilayer legno-resina-cera e componenti oleosi, progettato da Salis per conferire alle superfici in legno matericità e senso estetico "al naturale", pur con una straordinaria resistenza al calpestio e alle macchie. Legnoresina®_Cera inoltre grazie alle sostanze cerose al suo interno risulta di grande facilità nella pulizia e nel mantenimento nel tempo.	
Manutenzione ordinaria:	Swiffer – Panno catturapolvere – Aspirapolvere. Straccio ben strizzato con aggiunta di detergente neutro "Deter Wood" idoneo per parquat con finitura Legnoresina® Technology	
Manutenzione straordinaria:	Rigenerante "Re_vita"	
Emissioni:	Tutte le superfici Salis sono esenti da emissioni nocive secondo norma CE	

Structure:	Prefinished oak with crossed fiber Conifer or Broadleaf wood support
Wear layer:	3 mm European Oak
Dimensions:	<p>Thickness: 12 mm</p> <p>CAOS: Width: 45/ 70/ 160 mm Lenght: From 700 up to 1850 mm</p> <p>ERA: Width: 160 mm Lenght: From 700 up to 1850 mm</p> <p>COSMO: Width: 70 mm Lenght: From 700 up to 1850 mm</p> <p>COSMO/ ITALICA: Width: 70 mm Lenght: 580/ 600 mm</p> <p>POLIS: Width: 45 mm Lenght: From 700 up to 1850 mm</p> <p>NUCLEO: Width: 45 mm Lenght: 900 mm</p>
Surface:	Bevel, light random handmade planing
Installation:	Glued down
Recommended application:	Commercial, residential
Installation on floor heating systems:	Allowed
Wood selection:	Country_ Black filled cracks and knots of different dimensions
Processing:	Hand craft
finish:	<p>Legnoresina®_Cera</p> <p>Legnoresina®_Cera is a revolutionary protection/resin developed by salis in order to provide the woodflooring with never experienced before features of durability, reliability and performance</p>
Standard maintenance:	Dusting pad - Vacuum cleaner. Cleaning with neutral detergent "Deter Wood" and well - squeezed damp soft pad
Special maintenance:	Spread "Re-Vita" refresher onto the surface
Emissions:	The entire range of Salis finishes is emissions free according to CE regulations

PEZZI SPECIALI

SOGLIA DI RACCORDO

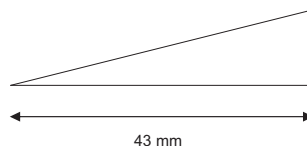
Dimensioni:

Lunghezza 1000 mm circa

Spessore 12 mm

Tecnologia:

Soglia di raccordo in coordinato nelle varie finiture della collezione Pangea.



TORO PER GRADINO

Dimensioni:

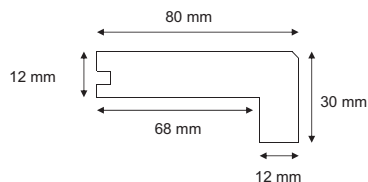
Alzata 30 mm

Profondità 80 mm

Lunghezza 1000 mm circa

Spessore 12 mm

Toro di raccordo in coordinato nelle varie finiture della collezione Pangea.



BATTISCOPIA

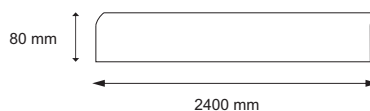
Dimensioni:

Altezza 80 mm

Lunghezza 2400 mm circa

Spessore 13 mm

Battiscopa nelle varie finiture della collezione Pangea.



Attenzione: Il battiscopa in coordinato della collezione Pangea è finito interamente a mano. Nonostante ciò, essendo realizzato in momenti e con modalità differenti rispetto al pavimento, non ci sarà mai l'esatta corrispondenza tra i due. Inoltre non presenterà nodi né piallature.

N.B: Sono disponibili altre tipologie di battiscopa standard in abbinamento.

COMPLIMENTARY ITEMS

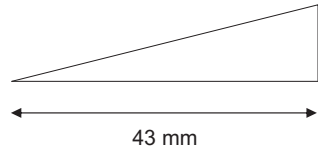
TRANSITION PIECE

Dimensions:

Length 1000 mm abt

Thickness 12 mm

Matching transition piece for all colours of Pangea collection.



BULLNOSE

Dimensions:

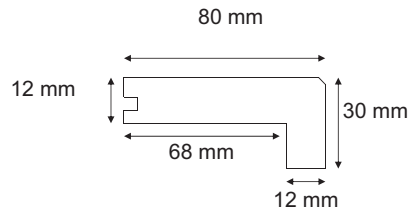
Height 30 mm

Depth 80 mm

Length 1000 mm abt

Thickness 12 mm

Matching bullnose for all colours of Pangea collection.



SKIRTING

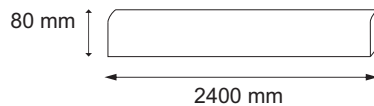
Dimensions:

Height 80 mm

Length 2400 mm abt

Thickness 13 mm

Matching skirting for all colours of Pangea collection.



Remark: Pangea collection's coordinated skirting is entirely hand finished. Nevertheless, due to the different production timing and procedure, the finish of the skirting does not perfectly match the floor finish.

Furthermore, the skirting doesn't have knots nor planing.

Remark: Additional matching skirting types are also available.





Salis
Texture and natural surfaces

P A N G E A _ I T A L I A

Tutti i contenuti del presente documento sono proprietà esclusiva di Salis s.r.l. ed i diritti del produttore e del proprietario dell'opera sono riservati essendone vietata qualsiasi riproduzione totale o parziale non autorizzata. Nel presente catalogo sono contenute informazioni il più possibile esatte ma puramente indicative, tali informazioni non sono da ritenersi legalmente vincolanti e non costituiscono in alcun modo impegno da parte dell'Azienda che si riserva comunque il diritto di apportare in qualsiasi momento e senza alcun preavviso modifiche e/o variazioni alle caratteristiche ed alla gamma dei propri prodotti.

Invitiamo pertanto il Cliente a rivolgersi sempre all'Azienda al fine di ottenere una completa ed aggiornata informazione sulle caratteristiche specifiche dei prodotti.

I prodotti delle collezioni Salis | Texture_Natural Surfaces sono costituiti da *materie vere* con una propria natura, diverse l'una dall'altra. Le tonalità a parità di colore non saranno mai le medesime, perchè seguono il principio di lavorazioni artigianali, per cui i vari elementi e le varie parti anche dello stesso prodotto avranno volutamente toni di colore diversi l'uno dall'altro.

Le rappresentazioni fotografiche e descrittive dei prodotti riportate in depliant e cataloghi sono puramente illustrative. La riproduzione del colore del legno, per la sua natura intrinsecamente variabile, è da intendersi solamente indicativa e le tolleranze legate alle tecniche di stampa possono determinare differenze, anche estetiche e/o cromatiche, del prodotto, tali differenze non potranno essere in alcun modo considerate dall'acquirente un vizio e/o difetto del materiale, bensì una caratteristica dello specifico prodotto.

Per le schede tecniche relative a tutti i prodotti, compreso le indicazioni di corretta posa e manutenzione vi invitiamo a consultare il sito internet: www.salis.it

The information contained in this document is the sole property of Salis s.r.l. All rights reserved. Reproduction or disclosure, even partially, of the content without prior authorization is forbidden. This catalogue contains fairly accurate information that is however to be considered purely indicative. The same information cannot be assumed as legally binding nor imply a commitment of the company. Salis can reserve the right to bring about changes and modifications to the features of the products and/or collections at any time and without any prior notice.

It is recommended for the customer to always contact the company in order to get complete and updated information on the specific features of every product. The Salis| Texture_Natural Surfaces Collections are made with "real material" featured by a specific nature and different one from another. The shades of the same color will never be the same because they are hand-crafted. Different elements and lots of the same product will show different colors when compared.

Images, pictures and descriptions showcased in catalogues and leaflets are merely illustrative. The reproduction of the colour of the wood is to be considered purely indicative, due to its inherently variable nature. Furthermore the printing techniques can determine visual or color differences that cannot be considered a defect or fault (but rather a specific feature of the product) by the purchaser in any way or at any time.

For technical data sheets of all our products and for installation and care and maintenance information please visit our web site: www.salis.it

Project and Design
Art Director
Editing
Photographer
Prepress

Dynamic Design Studio
Emanuele Picciarelli
Salis
Films Studio
107 Team Work