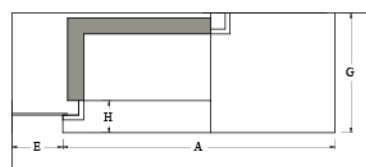
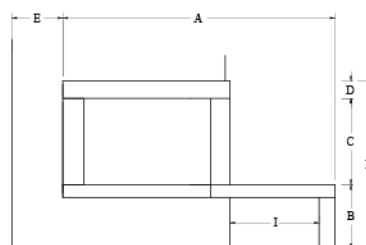




PLASMA

Disponibile di serie per i seguenti focolari: DS 90 TGH - DS 100 TGH - DS 90 REF - DS 100 REF

In foto basamento inferiore, supporto e cornice contorno bocca realizzati in Pietra Ardesia lavorata a spacco; Sottogrado con supporto di serie da rifinire e verniciare in opera.



	A	B	C	D	E	F	G	H	I
DS 90	171	40	54	11	32	105	75	20	56
DS 100	181	40	52	11	32	103	85	20	56

DISPONIBILE DI SERIE NEI SEGUENTI MATERIALI

CERAMICA



Calacatta Oro



Metallo Corten



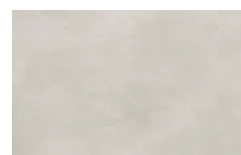
Materia Land



Cemento Avorio



Metallo Oxide



Materia Salt



Cemento Grigio



Metallo Perla



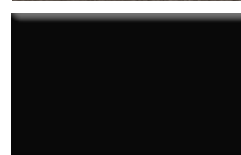
Materia Stone



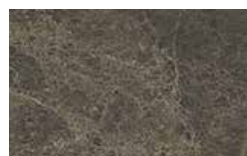
Cemento Nero



Nero Atene



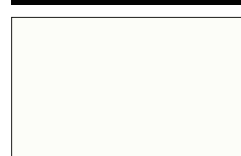
Nero Opaco



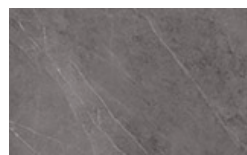
Emperador



Nero Gold



Bianco Opaco



Grafite



Ossido Moro

PIETRA NATURALE



Ardesia a spacco



Wengè satinato



Maljat lucido

La scelta del materiale con cui realizzare il basamento inferiore definisce il prezzo.
La cornice contorno bocca può essere realizzati a scelta tra tutti i materiali presenti in elenco **SENZA** sovrapprezzo.